

Daily Strategy: Fed ตรึงดอกเบี้ยยาว

ตลาดหุ้นวันนี้

SET ปิดบวกในรอบแคบที่ 1,566.76 จุด +2.73 จุด (+0.17%) มูลค่าการซื้อขาย 9.2 หมื่นล้านบาท นักลงทุนยังระมัดระวังการลงทุนเพื่อรอผลประชุม Fed ในคืนวันนี้ อย่างไรก็ตามแรงซื้อเก็งกำไรในหุ้น OR ช่วยประคอง SET ให้ปิดในแดนบวก (วันนี้ OR เพิ่มขึ้น 11% มีผลกับดัชนี 3.3 จุด)

แนวโน้มตลาดหุ้นวันนี้

คาด SET รัฐบาลแนวต้าน 1,575 / 1,580 จุด ตอบรับ Fed คงดอกเบี้ยที่ 0.25% และยังคงใช้ QE ต่อไป อีกทั้งได้ปรับเพิ่มคาดการณ์ GDP สหรัฐขึ้นรวมถึงส่งสัญญาณตรึงดอกเบี้ยจนถึงปี 2566 จนกว่าจะบรรลุเป้าหมายการจ้างงานและเสถียรภาพด้านราคา แต่ควรระวังแรงขายลดความเสี่ยงหลัง FTSE rebalance จะลดน้ำหนักหุ้นไทยลงจาก 2.3% เป็น 2.25% มีผลวันพรุ่งนี้ (19 มี.ค.)

กลยุทธ์การลงทุน: Selective buy

- ☀️ AOT MINT CENTEL AAV BA CPN CRC MAJOR ได้อานิสงส์วัคซีน Covid-19
- ☀️ HANA KCE TU CPF อานิสงส์เงินบาทที่อ่อนค่าลง
- ☀️ หุ้นกระแสหลัก CBG ICHI SAPPE RBF DOD IP TACC GUNKUL KISS

หุ้นแนะนำวันนี้

- ☀️ KBANK (ปิด 147 ซื้อ/เป้า 162) คาดกำไรกลับมาฟื้นตัวเด่นในปีนี้เป็นไปตามทิศทางการฟื้นตัวของเศรษฐกิจนอกจากนี้ค่าใช้จ่ายโดยเฉพาะค่าใช้จ่ายจากการตั้งสำรองหนี้สูญมีแนวโน้มลดลงหลังจากเร่งตั้งเผื่อไว้แล้วในปีที่ผ่านมา
- ☀️ DTAC (ปิด 33.25 ซื้อ/เป้า 57) ราคาหุ้น Underperform ตลาดในช่วงที่ผ่านมา ขณะที่ปัจจัยพื้นฐานโดยรวมยังดี และมี Upside จากการเปิดเมืองซึ่งจะเพิ่มยอดขายใช้ชิมและมีมือถือของนักท่องเที่ยวและกลุ่มผู้ใช้แรงงานต่างด้าวเพิ่มมากขึ้น

บทวิเคราะห์วันนี้

PSL (ปิด 11.7 ปรับลดเป็นถือ/เป้า 12)

ประเด็นสำคัญวันนี้

- ☀️ (+) เฟดคงดอกเบี้ยและวงเงิน QE ตามคาด: เฟดมีมติคงอัตราดอกเบี้ยนโยบายที่ระดับ 0.25% และคงวงเงิน QE ที่ระดับ 1.2 แสนล้านดอลลาร์ต่อเดือนตามเดิม และส่งสัญญาณคงอัตราดอกเบี้ยที่ระดับต่ำไปจนถึงปี 2023 ด้าน GDP เฟดปรับเพิ่มคาดการณ์ GDP ปีนี้ขึ้นเป็น 6.5% จากเดิม 4.2% และลดคาดการณ์การว่างงานเป็น 4.5% จากเดิม 5%
- ☀️ (+) ประชุม BoE วันนี้และ BoJ พรุ่งนี้คาดคงดอกเบี้ยในทิศทางเดียวกับเฟด: คาดคณะกรรมการนโยบายการเงินอังกฤษ BoE จะคงอัตราดอกเบี้ยที่ระดับ 0.1% และคงวงเงิน QE ที่ 8.95 แสนล้านปอนด์ตามเดิม เช่นเดียวกับคณะกรรมการนโยบายการเงินของญี่ปุ่น (BoJ) คาดว่าจะคงอัตราดอกเบี้ยนโยบายที่ -0.1% ตามเดิมเช่นกัน
- ☀️ (-) น้ำมันดิบยังอยู่ในโซนพักตัวหลังสต็อกน้ำมันดิบของสหรัฐเพิ่มขึ้น: ราคาน้ำมันดิบปรับตัวลดลงเล็กน้อย 20 เซนต์ ปิดที่ระดับ 64.6 ดอลลาร์ต่อบาร์เรล ผิดหวัง EIA รายงานสต็อกน้ำมันดิบเพิ่มขึ้น 2.4 ล้านบาร์เรลมากกว่า Consensus คาดไว้ที่ 4 แสนบาร์เรล นับเป็นการเพิ่มขึ้นต่อเนื่องเป็นสัปดาห์ที่ 4 นอกจากนี้ EIA ยังระบุว่าปริมาณในตลาดโลกจะยังไม่กลับสู่ระดับก่อน Covid-19 จนกว่าจะถึงปี 2566

สารบัญ	
บทวิเคราะห์ทางเทคนิค	2
สรุปข่าวในประเทศและต่างประเทศ	3
ข้อมูลดัชนีหลักทรัพย์ประเทศต่างๆ	4
ราคาสินทรัพย์ประเภทต่างๆ	5
ทิศทางกระแสเงินทุนต่างชาติ	6
ราคาสินค้าโภคภัณฑ์	7
การถือครองหุ้นของนักลงทุนต่างชาติ	8
ข้อมูลการซื้อขาย NVDR	9
ข้อมูลการซื้อขาย Single Stock Future	10
สรุปการซื้อขายหุ้นของผู้บริหาร	11
หลักทรัพย์ที่เข้าข่ายมาตรการกักกับการซื้อขาย	12
หลักทรัพย์ภายใต้เครื่องหมาย C (Caution)	13
ปฏิทินการประกาศตัวเลขเศรษฐกิจที่สำคัญ	14
ปฏิทินหุ้น	15

สรุปภาวะตลาด	Last	Chg (pts)	%Chg
SET	1,566.7	2.73	0.17%
SET100	2,190.8	4.69	0.21%
SET50	967.45	2.19	0.23%
mai	417.76	5.56	1.35%
SET Turnover (Btm)		92,179	
SET Market Cap. (Btm)		17,788,457	
SET PE (x)		40.87	
SET PBV (x)		1.77	

สรุปการซื้อขายแยกตามกลุ่มผู้ลงทุน	17 Mar	wtd	mtd	ytd
SET (ล้านบาท)				
ต่างชาติ	(1,446)	(7,548)	(219)	(29,820)
สถาบัน	739	(2,115)	4,185	(25,884)
บัญชีล.	711	787	1,691	3,193
บุคคล	(4)	8,877	(5,657)	52,512
SET50 Futures (สัญญา)				
ต่างชาติ	10,605	(6,638)	12,544	(33,236)
สถาบัน	(7,099)	(6,404)	(6,630)	38,178
บุคคล	(3,506)	13,042	(5,914)	(4,942)
Bond (ล้านบาท)				
ต่างชาติ	3,754	4,474	9,069	4,572
สถาบัน	10,268	46,617	193,232	754,505

เหตุการณ์สำคัญ	Date	Events
	18 Mar	BoE meeting
		EU Jan Balance of trade
	19 Mar	JP Feb Inflation rate
		BoJ meeting

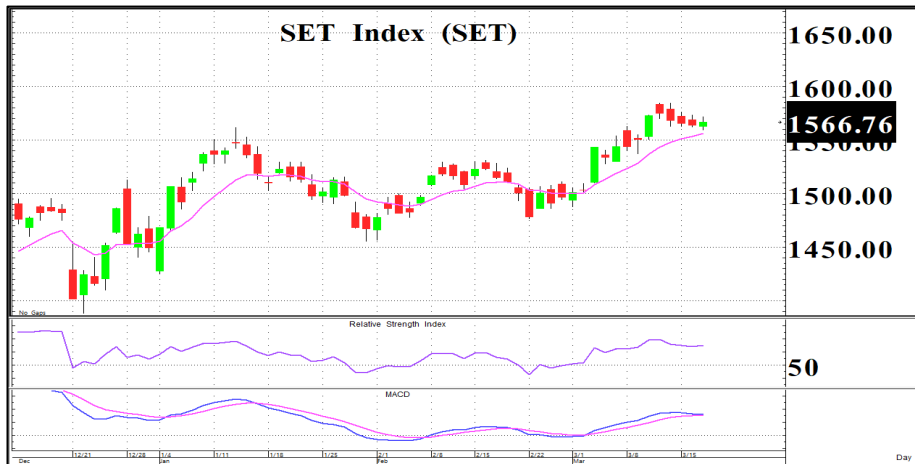
อาทิตย์ จันทร์สวาง
นักวิเคราะห์การลงทุนปัจจัยพื้นฐานด้านหลักทรัพย์
+662 659 7000 ext 5005

ชัยศ จิวากร
นักวิเคราะห์การลงทุนปัจจัยทางเทคนิค
+662 659 7000 ext 5006

ยุภาณี เล้าตระกูลชัย
ผู้ช่วยนักวิเคราะห์
+662 659 7000 ext 5002

ณัฐกานต์ โพธิ์ศรี
ผู้ช่วยนักวิเคราะห์
+662 659 7000 ext 5015

“ เล่นรีบาวด์ ”



กราฟ SET ยังรักษาทิศทางขาขึ้นและยืนเหนือเส้น EMA 10 วันต่อเนื่อง อย่างไรก็ตามระยะสั้นสัญญาณเครื่องมือ MACD กับ RSI ที่ขัดแย้งกันจะทำให้ดัชนีผันผวน ดังนั้นประเมินว่า SET จะรีบาวด์ขึ้นก่อนสลับอ่อนตัวแนวต้าน 1,575 / 1,580 จุด จึงแนะนำเข้าซื้อเก็งกำไรส่วนระยะกลางหาก SET ไม่หลุด 1,560 จุดยังคงเป้าหมายการติดตัวที่ 1,600 จุดต่อไป

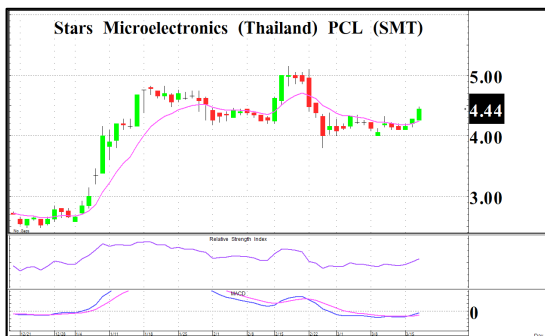
SET	1,566.76
(+2.73 จุด)	Val. 92,179
แนวรับ	1,560 / 1,555
แนวต้าน	1,575 / 1,580

ระยะสั้น

ซื้อเก็งกำไรแนวต้าน 1,575 – 1,580 จุด และ Cut loss หาก SET หลุด 1,560 จุด

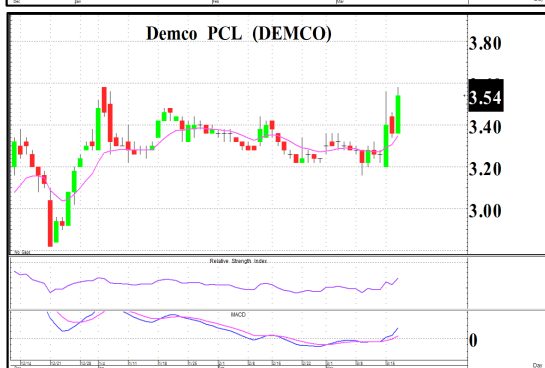
ระยะกลาง – ยาว

ถือหุ้นต่อ ยกเว้น SET หลุด 1,530 จุด ให้ลดพอร์ตลง



กราฟกลับตัวเป็น W shape และราคาติดตัวปิดเหนือเส้น EMA 10 วันได้ พร้อมกับเครื่องมือ MACD + RSI ชี้ขึ้นเป็นสัญญาณบวก

หุ้นแนะนำทางเทคนิค	
SMT	
ราคาปิด	4.44
แนวรับ	4.40
แนวต้าน	4.60 , 4.70
Cut loss	4.30



กราฟเบรครอบสามเหลี่ยมและเส้น EMA 10 วันขึ้นเกิดเป็นสัญญาณซื้อสอดคล้องกับเครื่องมือ MACD + RSI ชี้ขึ้นสนับสนุนทิศทางบวก

หุ้นแนะนำทางเทคนิค	
DEMCO	
ราคาปิด	3.54
แนวรับ	3.50
แนวต้าน	3.66 , 3.80
Cut loss	3.40

หุ้นที่มีมูลค่าซื้อขายมากที่สุด 5 อันดับแรก (17 มีนาคม 2564)				
หุ้น	ราคาปิด	แนวรับ	แนวต้าน	Cut loss
OR	33.00	32.00	36.00	31.00
PTT	40.50	40.00	42.00	39.00
HANA	56.75	56.00	59.00	55.00
IRPC	3.86	3.80	4.00	3.70
KBANK	147	145	150	143

ชัยศ จิวางกูร
นักวิเคราะห์เทคนิคและกลยุทธ์
Registration No.15942

สรุปข่าวในประเทศและต่างประเทศ

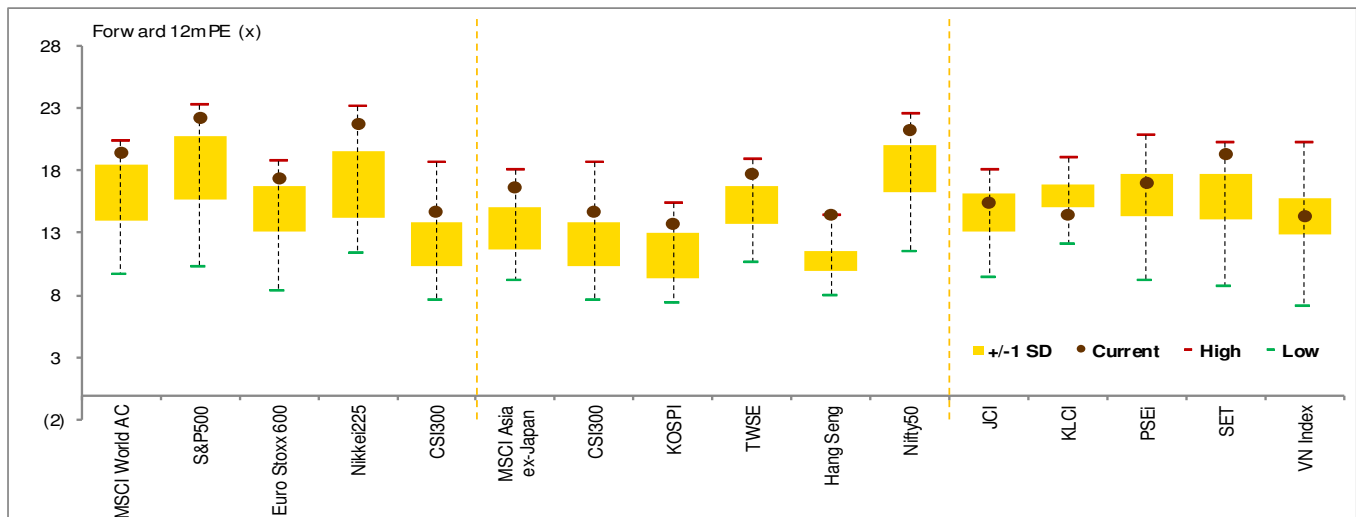
สรุปข่าวเศรษฐกิจในประเทศและต่างประเทศ

ไทย	
(+) ศบค. ชุดเล็กเห็นชอบให้จัดกิจกรรมสงกรานต์ตามประเพณีได้ อาทิ พิธีสงฆ์น้ำพระ พิธีรดน้ำดำหัว เดินทางท่องเที่ยวข้ามจังหวัด แต่ยังไม่ให้จัดกิจกรรมที่มีการรวมตัวของคนจำนวนมาก อาทิ คอนเสิร์ต และปาร์ตี้ไฟ	
(+) กระทรวงการคลัง ได้เตรียมออกโครงการ “เราผูกพัน” สำหรับเยียวยากลุ่มลูกจ้าง ข้าราชการชั้นผู้น้อย	
(-) IMF ประเมิน GDP ไทยจะขยายตัวได้เพียง 2.6% ในปีนี้ สอดคล้องกับที่สภาพัฒน์มองว่าจะขยายตัว 2.5-3.5% หลังจากหดตัว -6.1% ในปีที่ผ่านมา	
สหรัฐ	
(+/-) เฟดมีมติเอกฉันท์คงอัตราดอกเบี้ยระยะสั้น ที่ ระดับ 0.00-0.25% ตามที่ตลาดคาด ปรับเพิ่ม GDP ปี 2564 และ 2565 สู่ ระดับ 6.5% และ 3.3% ตามลำดับ ขณะส่งสัญญาณตรึงค.บ.ยาวถึงปี 2566	
(-) กระทรวงพาณิชย์สหรัฐเปิดเผยว่า ตัวเลขการเริ่มต้นสร้างบ้านในเดือนก.พ. ดิ่งลง 10.3% สู่ระดับ 1.421 ล้านยูนิต ซึ่งเป็นระดับต่ำสุดนับตั้งแต่เดือนส.ค. 2563 และต่ำกว่าที่นักวิเคราะห์คาดการณ์ที่ระดับ 1.560 ล้านยูนิต	
ยุโรป	
(-) ยูโรโซน - อัตราเงินเฟ้อเดือนก.พ. เพิ่มขึ้น 0.9% ไม่เปลี่ยนแปลงจากเดือนก่อนหน้า และสอดคล้องกับที่นักวิเคราะห์ที่คาดไว้ที่ 0.9%	
(+) ยูโรโซน - ฝรั่งเศสและอิตาลีพร้อมจะกลับมาฉีดวัคซีนนี้อีกครั้งหาก Europe's Medicines Agency หรือ องค์การยาแห่งยุโรปยืนยันว่าไม่มีผลข้างเคียง	
เอเชีย	
(+) ญี่ปุ่น - ยอดส่งออกเดือนก.พ. -4.5% สวนทางกับเดือนก่อนหน้าที่ 6.4% ส่วนยอดนำเข้าเดือนก.พ. 11.8% ดีขึ้นจากเดือนก่อนหน้าที่ -9.5% ส่งผลให้มียอดเกินดุลการค้าที่ 217.4 พันล้านเยน จากยอดขาดดุล 325.4 พันล้านเยน ในเดือนก่อนหน้า	
ประเด็นข่าวย่อยรายบริษัท	
CHAYO	(ทันหุ้น) CHAYO ซื้อหนี้หมีล้านควง DOD ทำสินค้ากัญชง
(+)	CHAYO เตรียมที่ดิน 3 แปลงรวม 47 ไร่ ปลุกกัญชง เล็งออกโปรดักต์ร่วม DOD กว่า 5 รายการ ปลายปีนี้ ด้านธุรกิจรับซื้อหนี้ด้วยคุณภาพ ยังเดินหน้าตามเป้า 1 หมื่นล้านบาท ขณะที่ธุรกิจปล่อยสินเชื่อปีนี้คาดแตะ 200 ล้านบาท ด้านบริษัทย่อย JV คาดปีนี้ได้ข้อสรุปการลงทุน (ข่าวหุ้น) GUNKUL ลุยเฟสแรก 120 ไร่ ปลุกกัญชง 300 ล้านบาท
GUNKUL	(ข่าวหุ้น) GUNKUL เตรียมที่ดินปลุกกัญชง เฟสแรก 120 ไร่ ในไตรมาส 3/64 คาดสร้างรายได้ปีละ 1,200 ล้านบาท เริ่มบุกไตรมาส 4/64 กว่า 300 ล้านบาท ซึ่ยังไม่รวมในเป้ารายได้ปีนี้ที่ตั้งไว้ 1 หมื่นล้านบาท โต 25% ฟาก SUPER จับมือเทศบาลนครนครศรีธรรมราช ตั้งโรงไฟฟ้าพลังงานขยะชุมชน 20 MW พันรายได้ 500-600 ล้านบาท/ปี
MICRO	(ข่าวหุ้น) MICRO เร่งเปิดสาขาเพิ่ม รองรับเป้าปล่อยสินเชื่อรถบรรทุกโต 30%
(+)	ไมโครลิซซิ่ง เผยแผนปี 64 ลุยเปิดสาขาเพิ่มอีก 4 สาขา ภายในไตรมาสแรกนี้ หนุนการปล่อยสินเชื่อรถสิบล้อ ตั้งเป้าสินเชื่อโต 30% ขยายพอร์ตแตะ 4,000 ล้านบาท มั่นใจคุม NPL สิ้นปีนี้ต่ำกว่า 3%
OR	(ข่าวหุ้น) รายใหญ่ดัน OR กระโจน บวก 13 ช่องไร่เทียมทาน สัปดาห์นี้รอดแคช 'มอร์แกน' ขมงบการเงินระดับโลก
(+)	นักลงทุนรายใหญ่ไหลกระชากราคาหุ้น OR พุ่งแตะ 33 บาท บวกไปกว่า 13 ช่อง วอลุ่มทะลักหมื่นล้านบาท โบรกฯ คาดเก็งดีลใหญ่ ส่วนสัปดาห์นี้รอดติดแคชบาลานซ์ หากวันนี้เทรดไม่เกิน 1.55 หมื่นล้านบาท ด้าน มอร์แกน สแตนเลย์ ขมงบการเงิน OR ดีมากๆ เมื่อเทียบกับคู่แข่งระดับโลก กระแสเงินสดกว่า 700 ล้านดอลลาร์ต่อปี หนุนเป้าขยายกิจการในระยะเวลายาวไกล มีลุ้นทดสอบไฮเด็ม 36 บาท
PTTEP	(ข่าวหุ้น) PTTEP เร่งเจรจาพาร์ทเนอร์ ร่วมทุน Gas to Power 600 MW ที่เมียนมา
(+)	ปตท.สผ. เร่งหาพันธมิตรร่วมโครงการ Gas to Power ขนาด 600 เมกะวัตต์ในเมียนมา คาดได้ข้อสรุปภายในปีนี้ ขณะที่การเจรจาค่าไฟและสัญญา PPA น่าจะจบภายในต้นปีหน้า เล็งขยายเพิ่มเป็น 1,000 เมกะวัตต์ในอนาคต
STARK	(ข่าวหุ้น) หุ้นใหญ่ STARK ขายบีกลือ 8% ดันฟรีโฟลตพุ่ง
(+/-)	วรรัชต์ ตั้งคารวคุณ ผู้ถือหุ้นรายใหญ่ STARK ขายบีกลือ 952 ล้านหุ้น คิดเป็นสัดส่วน 8% กระจายให้กับนักลงทุนสถาบันในไทยและต่างประเทศ หวังดันฟรีโฟลต 30% ชนิษฐ์ ลั่นปีนี้ รายได้โต 15-20%
TTW	(ทันหุ้น) TTW ปริมาณน้ำครัวเรือนโต จับตาปี 64 พื่นชู CKP ดันกำไร
(+)	TTW เผยปริมาณการใช้น้ำของครัวเรือนยังโต ขณะที่คาดการณ์ปริมาณการใช้น้ำจากกลุ่มลูกค้านิคมทงตัว ประเมินยอดขายน้ำไตรมาส 1/2564 ลดลงหวังสถานการณ์โควิดดีขึ้นดึงความต้องการใช้น้ำเพิ่ม ฟากโบรกมองปี 2564 กลับมาฟื้นตัว 11% ชู CKP ดันกำไร

ข้อมูลดัชนีหลักทรัพย์ประเทศต่างๆ

การเคลื่อนไหวของตลาดหุ้นทั่วโลก

Index	Last update	Performance (%)					PE (x)		EPS gth (%)		PBV (x)		ROE (%)	
		Chg (pts)	1d	wtd	mtd	ytd	21F	22F	21F	22F	21F	22F	21F	22F
MSCI World AC	678	0.23	0.0	0.6	3.2	4.9	20.5	17.9	58.5	14.5	2.7	2.5	11.2	12.0
S&P500	3,974	11.41	0.3	0.8	4.3	5.8	23.0	20.0	40.4	15.1	4.0	3.7	33.4	40.0
Euro Stoxx 600	425	(1.91)	(0.4)	0.4	4.9	6.5	18.0	15.7	177.2	15.2	1.9	1.8	7.4	8.6
Nikkei225	29,914	(6.76)	(0.0)	0.7	3.3	9.0	22.6	21.3	51.6	5.7	2.2	2.1	11.8	9.4
CSI300	5,101	21.50	0.4	(0.9)	(4.4)	(2.1)	14.0	13.2	37.2	5.9	2.0	1.8	29.9	33.0
MSCI Asia ex-Japan	884	(1.98)	(0.2)	(0.2)	(0.4)	4.9	17.6	15.0	43.0	17.2	1.9	1.8	10.5	10.7
CSI300	5,101	21.50	0.4	(0.9)	(4.4)	(2.1)	14.0	13.2	37.2	5.9	2.0	1.8	29.9	33.0
KOSPI	3,048	(19.67)	(0.6)	(0.2)	1.1	6.1	14.3	11.8	95.6	21.0	1.2	1.1	7.5	13.9
TWSE	16,216	(97.34)	(0.6)	(0.2)	1.6	10.1	17.7	15.9	29.0	11.4	2.2	2.3	15.8	16.2
Hang Seng	29,034	6.43	0.0	1.0	0.2	6.6	14.9	13.1	2.0	13.6	1.4	1.3	10.0	10.2
Nifty50	14,721	(189.15)	(1.3)	(2.1)	1.3	5.3	27.9	20.9	25.6	33.4	3.3	3.0	11.7	14.5
ASEAN 5 - simple avg.			0.1	(0.6)	1.3	2.5	16.7	13.9	67.6	20.8	1.8	1.7	11.4	12.6
JCI	6,277	(32.47)	(0.5)	(1.3)	0.6	5.0	16.6	12.0	104.9	38.0	1.9	1.8	14.1	15.8
KLCI	1,625	1.01	0.1	0.6	3.0	(0.1)	13.8	14.2	65.3	(2.7)	1.6	1.5	11.3	10.5
PSEi	6,567	7.75	0.1	(2.4)	(3.4)	(8.0)	18.0	14.1	64.9	27.4	1.5	1.4	8.6	9.9
SET	1,567	2.73	0.2	(0.1)	4.7	8.1	20.3	17.1	80.1	18.5	1.7	1.7	5.1	8.3
VN Index	1,186	6.19	0.5	0.4	1.5	7.4	15.1	12.2	22.9	23.0	2.4	2.1	17.7	18.3



ข้อมูลอันดับหลักทรัพย์ตลาดหุ้นไทย

มูลค่าซื้อขาย 10 อันดับ

Stock	Price (Bt)	Value (Btm)	Chg (%)
OR <XD>	33.00	12,053.79	10.92
PTT	40.50	3,802.84	(0.61)
HANA	56.75	1,962.72	0.44
DOD	14.70	1,954.59	8.09
IRPC	3.86	1,702.16	2.66
KBANK	147.00	1,679.79	1.38
PTTGC	66.25	1,646.26	(2.21)
GUNKUL	3.66	1,505.13	1.67
PTTEP	118.00	1,503.73	1.72
CPALL	67.00	1,499.51	0.37

ราคาเพิ่มขึ้น 10 อันดับ

Stock	Price (Bt)	Value (Btm)	Chg (%)
AQ <C >	0.02	0.10	100.00
SDC <C >	0.28	4.55	27.27
SST	3.36	3.90	18.31
MITSIB	1.70	42.29	16.44
PPS	0.59	20.54	15.69
IRCP	2.06	36.58	14.44
SKY	13.10	99.92	12.93
AEC <C >	0.70	79.87	12.90
IMH	4.44	25.09	11.56
AMANAHA	5.80	391.46	11.54

ราคาลดลง 10 อันดับ

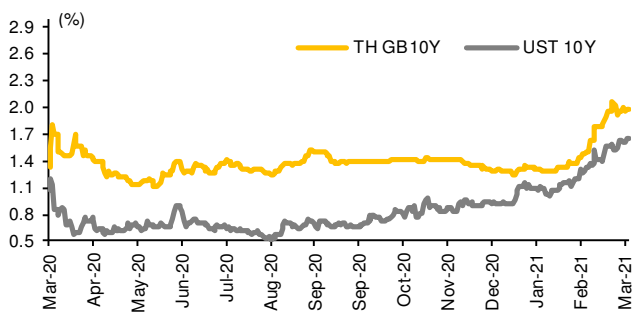
Stock	Price (Bt)	Value (Btm)	Chg (%)
T <C >	0.03	0.65	(25.00)
UWC <C >	0.04	0.23	(20.00)
TRC <C >	0.09	1.88	(10.00)
SBPF	2.62	0.04	(9.66)
GENCO	0.79	21.78	(9.20)
CRD	0.65	0.98	(7.14)
CHO	0.53	18.70	(7.02)
TAKUNI <XD>	0.71	6.55	(6.58)
RCL	24.80	824.93	(6.42)
FSS	2.18	5.60	(6.03)

ราคาสินทรัพย์ประเภทต่างๆ

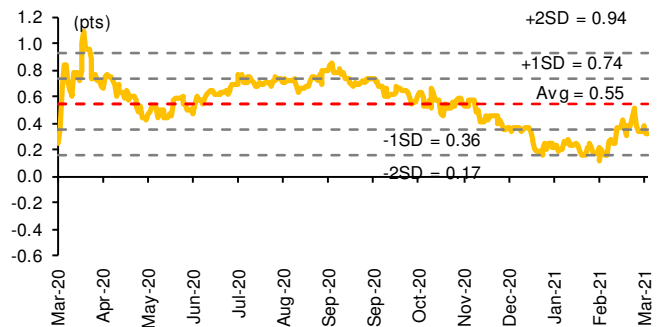
ดัชนีชี้วัดที่สำคัญ

	Unit	Last close	% dod	% wow	% mom	% yoy	% ytd
Financial market condition							
VIX Index	%	19.23	(0.56)	(3.33)	(2.27)	(56.68)	(3.52)
Europe CDS	%	47.74	0.63	(0.59)	(0.17)	(70.23)	(0.19)
LIBOR OIS Spread	%	0.13	0.01	0.02	0.02	(0.80)	(0.03)
TED Spread	%	0.19	0.01	0.03	0.04	(0.73)	0.01
Exchange rate							
Dollar Index	pts	91.41	(0.49)	(0.45)	0.51	(8.20)	1.64
USDTHB		30.70	(0.20)	0.03	2.28	(4.62)	2.46
EURUSD		1.20	0.64	0.42	(0.49)	8.93	(1.94)
USDJPY		108.84	(0.15)	0.42	2.81	1.06	5.41
USDCNY		6.50	(0.03)	(0.02)	0.71	(7.15)	(0.35)
Bond							
TH Govt. Bond 2Y	%	0.62	(2.07)	(4.55)	8.93	(29.54)	23.38
TH Govt. Bond 10Y	%	1.97	1.51	(4.27)	49.15	63.15	68.58
US Govt. Bond 2Y	%	0.13	(1.60)	(1.98)	3.01	(35.95)	1.19
US Govt. Bond 10Y	%	1.64	2.48	12.49	37.24	56.43	72.95
Commodities							
CRB Index	pts	496.62	0.00	0.36	4.27	31.65	11.90
Gold	USD/oz	1745.33	0.80	1.08	(1.73)	14.20	(8.06)
GRM-Singapore Dubai Hydrocracking	USD/bbl	0.42	0.00	(32.26)	(34.38)	(122.34)	(61.47)
Dubai Crude	USD/bbl	66.01	(0.23)	1.01	5.43	121.14	31.42
NYMEX Crude	USD/bbl	64.60	(0.31)	0.25	5.66	139.70	33.14
Baltic Dry Index	pts	2105.00	4.36	6.31	19.87	243.95	54.10

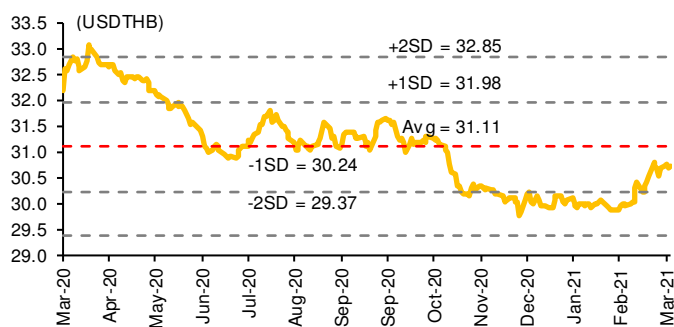
อัตราผลตอบแทนพันธบัตรอายุ 10 ปีของไทยและสหรัฐฯ



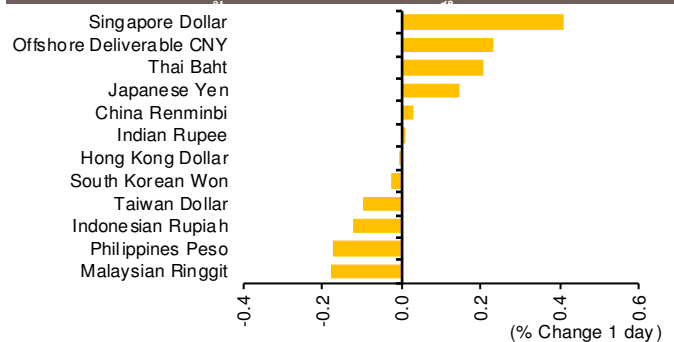
ผลต่างอัตราผลตอบแทนพันธบัตรอายุ 10 ปีของไทยและสหรัฐฯ



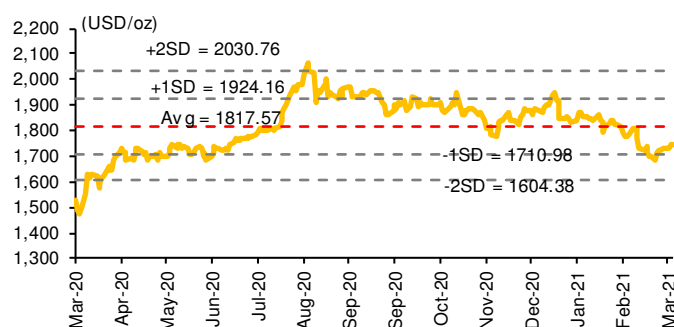
อัตราแลกเปลี่ยน USDTHB



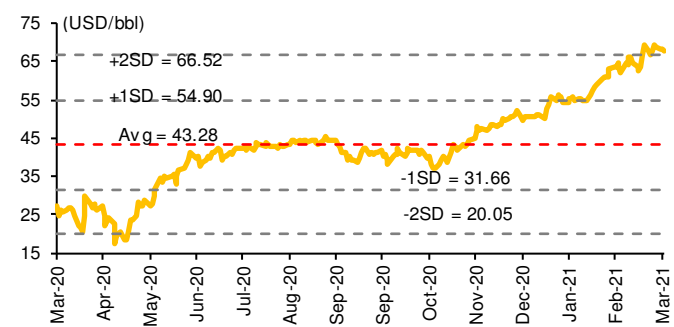
อัตราแลกเปลี่ยนในภูมิภาคต่อดอลลาร์สหรัฐฯ



ราคาทองคำ



ราคาน้ำมันดิบ Brent

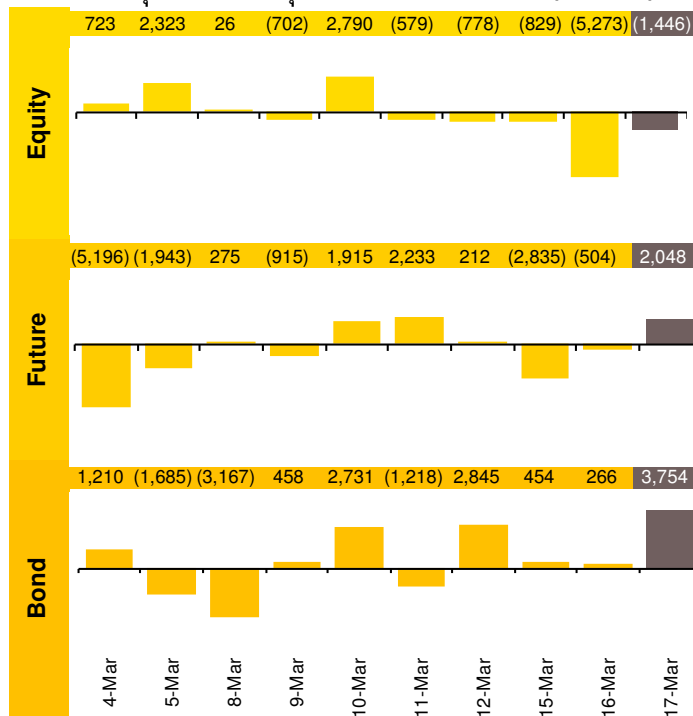


ทิศทางการแสวงหาเงินทุนต่างชาติ

การเคลื่อนย้ายเงินทุนต่างชาติในตลาดหุ้นภูมิภาค (ล้านดอลลาร์สหรัฐฯ)

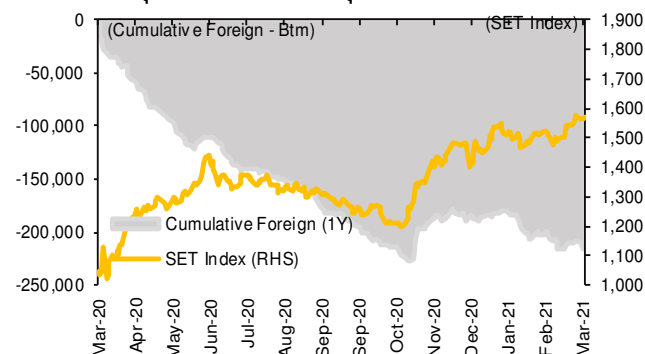
	Thailand	Indonesia	Philippines	Malaysia	Vietnam	India	Taiwan	South Korea	Japan
Daily									
Mar 17, 2021	(47)	15	(5)		(46)		(506)	(509)	
Mar 16, 2021	(171)	(18)	(6)	(5)	(11)	1,001	(32)	17	
Mar 15, 2021	(27)	(11)	(23)	6	(18)	(132)	(99)	(253)	
Mar 12, 2021	(25)	(32)	(12)	(19)	(10)	535	155	507	
Mar 11, 2021	(19)		(17)	18	(12)		723	1,696	
Weekly									
wtd	(245)	(14)	(34)	1	(75)	869	(636)	(745)	0
Mar 12, 2021	25	(98)	(259)	58	(146)	829	(21)	1,876	0
Mar 5, 2021	216	(24)	(57)	71	(129)	750	(2,785)	(1,116)	(1,264)
Feb 26, 2021	(341)	80	(87)	(118)	(123)	(1,029)	(3,590)	(1,771)	(4,266)
Feb 19, 2021	(84)	(80)	(58)	(116)	57	860	319	(636)	892
Monthly									
mtd	(5)	(137)	(350)	130	(350)	2,448	(3,443)	15	(1,264)
Feb, 2021	(621)	258	(191)	(215)	(61)	3,016	(3,224)	(1,781)	4,160
Jan, 2021	(365)	775	(273)	(208)	(57)	1,978	(3,389)	(5,254)	6,621
Dec, 2020	82	(279)	(171)	(147)	(115)	7,267	2,285	(614)	(2,581)
ytd	(990)	897	(814)	(293)	(469)	7,442	(10,056)	(7,021)	9,517

ยอดซื้อ-ขายสุทธิของนักลงทุนต่างชาติในประเทศไทย (ล้านบาท)

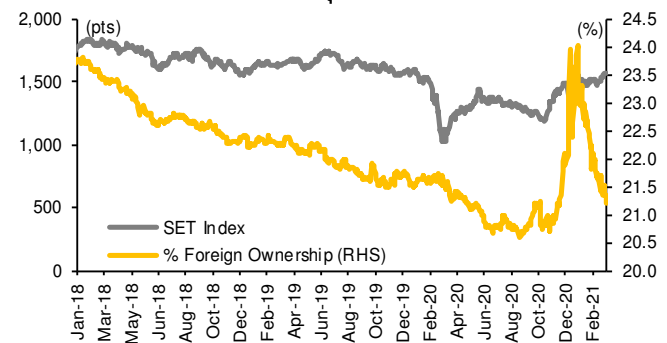


	Equity (Btm)	SET50 futures (Contract)	Bond (Btm)
Daily			
Mar 17, 2021	(1,446)	10,605	3,754
Weekly			
wtd	(7,548)	(6,638)	4,474
Mar 12, 2021	756	19,048	3,720
Mar 5, 2021	6,573	134	(21)
Feb 26, 2021	(10,278)	(4,836)	(881)
Feb 19, 2021	(2,543)	14,123	2,673
Monthly			
mtd	(219)	12,544	2,408
Feb, 2021	(18,698)	(9,401)	(1,743)
Jan, 2021	(10,903)	(36,379)	(6,823)
Dec, 2020	2,521	33,809	5,915
Quarterly			
qtd	(29,820)	(33,236)	(6,158)
4Q20	13,288	(14,197)	(2,676)
3Q20	(61,028)	19,884	3,292
2Q20	(101,291)	(35,741)	(6,490)
Yearly			
ytd	(29,820)	(33,236)	(6,158)
2020	(264,386)	110,844	17,362
2019	(45,245)	20,925	4,956

ยอดซื้อ-ขายสุทธิสะสมของนักลงทุนต่างชาติเทียบกับดัชนี SET



ดัชนี SET และ %การถือครองหุ้นของต่างชาติ (ไม่รวม NVDR)



* KSS Research estimates



ราคาสินค้าโภคภัณฑ์

	Unit	Last update	% dod	% wow	% mom	% qtd	% ytd	Avg. Price qtd	% qtd yoy	% qtd qoq	Avg. Price ytd	% ytd yoy	Update
CRB Index	pts	496.62	0.0	0.4	4.3	11.90	11.9	469.68	16.9	12.2	469.7	16.9	Dai
Energy Prices													
Crude Oil (Dubai)	USD/bbl	65.77	(0.4)	0.3	8.0	32.0	32.0	58.68	3.6	36.8	58.68	3.6	Dai
Brent Crude	USD/bbl	68.00	(0.6)	0.1	5.7	31.3	31.3	60.60	8.7	37.7	60.60	8.7	Dai
West Texas Int. Cushing	USD/bbl	64.60	(0.3)	0.2	5.7	33.1	33.1	57.32	13.0	37.9	57.32	13.0	Dai
Crude Oil, Asia-Pacific Tapis Oil Spot	USD/bbl	68.50	0.0	(0.1)	5.2	32.4	32.4	61.11	(3.9)	45.7	61.11	(3.9)	Dai
Natural Gas Henry Hub	USD/mBtu	2.53	(1.3)	(6.1)	(16.6)	(0.4)	(0.4)	2.72	22.4	(1.9)	2.72	22.4	Dai
Coal Price NEX	USD/t	88.00	0.0	(1.0)	(2.0)	4.2	4.2	87.17	30.5	43.9	87.17	30.5	Monda
Oil Product Prices and Gross Refinery Margin													
Gas Oil 500 ppm Sulfur Singapore	USD/bbl	71.33	0.0	0.9	6.5	26.7	26.7	64.02	(6.4)	36.2	64.02	(6.4)	Dai
Gasoline, 92 RON Spot	USD/bbl	71.69	(0.7)	0.6	11.7	41.9	41.9	62.08	0.3	41.8	62.08	0.3	Dai
Fuel Oil 180 Singapore Spot	USD/bbl	57.89	0.0	1.4	8.3	28.6	28.6	51.60	18.5	29.7	51.60	18.5	Dai
Jet Kerosene (Spot Price)	USD/bbl	67.76	0.0	0.7	5.8	23.9	23.9	61.97	(6.3)	35.8	61.97	(6.3)	Dai
GRM-Singapore Dubai Hydrocracking	USD/bbl	0.4	10.5	0.0	(59.6)	(61.5)	(61.5)	0.85	(10.9)	81.3	0.85	(10.9)	Dai
Olefins Product Prices and Spread													
Ethylene, FOB Japan Spot	USD/t	1,160	0.0	0.9	41.5	20.2	20.2	958	31.5	13.2	958	31.5	Tuesda
Ethylene - Naphtha Spread	USD/t	599	0.7	1.9	103.1	12.1	12.1	447	59.1	(8.1)	447	59.1	Dai
Propylene (Olefins), FOB Japan Spot	USD/t	1,135	0.0	2.3	20.7	18.8	18.8	993	25.2	11.4	993	25.2	Tuesda
Propylene - Naphtha Spread	USD/t	574	0.7	4.8	38.3	9.4	9.4	481	39.5	(9.3)	481	39.5	Dai
Naphtha, Singapore Spot FOB	USD/t	561	(0.7)	(0.2)	6.8	30.3	30.3	512	14.2	41.8	512	14.2	Dai
Polyolefins Prices and Spread													
Polye HDPE SE Asia	USD/t	1,330	0.0	3.9	25.5	26.7	26.7	1,098	28.9	10.1	1,098	28.9	Tuesda
HDPE - Naphtha Spread	USD/t	769	0.5	7.2	43.8	24.1	24.1	587	45.2	(7.9)	587	45.2	Dai
Polye LDPE-Film, CFR SE Asia Spot	USD/t	1,680	0.0	2.4	14.3	14.3	14.3	1,487	62.0	22.9	1,487	62.0	Tuesda
LDPE - Naphtha Spread	USD/t	1,119	0.4	3.8	18.4	7.6	7.6	975	107.6	14.9	975	107.6	Dai
PP Film, Spot South East Asia	USD/t	1,540	0.0	4.8	24.2	21.3	21.3	1,289	33.3	21.7	1,289	33.3	Tuesda
PP - Naphtha Spread	USD/t	979	0.4	7.9	36.9	16.6	16.6	777	49.8	11.2	777	49.8	Dai
MEG Prices and Spread													
MEG, CFR South East Asia	USD/t	710	0.0	(11.3)	13.6	32.7	32.7	657	18.7	35.5	657	18.7	Tuesda
MEG - Ethylene Spread	USD/t	(44)	0.0	(183.8)	(147.8)	(52.3)	(52.3)	34	NA	152.2	34	(57.2)	Tuesda
Aromatics Product Prices and Spread													
Paraxylene, FOB USG Spot	USD/t	910	0.0	(1.1)	19.7	51.7	51.7	763	(4.2)	40.4	763	(4.2)	Tuesda
Paraxylene - Condensate Spread	USD/t	358	0.0	(2.6)	51.8	91.3	91.3	272	(4.5)	28.6	272	(4.5)	Tuesda
Paraxylene - 92 RON Spread	USD/t	298	1.6	(4.3)	40.4	76.5	76.5	234	(12.9)	37.5	234	(12.9)	Dai
Toluene, FOB Korea Spot	USD/t	750	0.0	0.0	21.0	54.6	54.6	614	(1.0)	46.5	614	(1.0)	Tuesda
Benzene, CFR Japan Spot	USD/t	870	0.0	(1.1)	20.0	42.6	42.6	733	6.9	46.6	733	6.9	Tuesda
Benzene - Naphtha Spread	USD/t	328	1.2	(2.6)	50.8	69.0	69.0	238	(5.6)	57.7	238	(5.6)	Dai
Benzene - 92 RON Spread	USD/t	258	1.8	(5.0)	45.6	44.3	44.3	204	29.3	60.9	204	29.3	Dai
Condensate	USD/t	552	0.0	(0.1)	5.3	33.7	33.7	491	(4.0)	48.0	491	(4.0)	Dai
PTA Prices and Spread													
PTA, CFR South East Asia	USD/t	705	0.0	(0.7)	13.7	38.2	38.2	624	5.6	38.9	624	5.6	Tuesda
PTA - Paraxylene Spread	USD/t	95	0.0	1.8	(14.0)	(11.8)	(11.8)	113	95.4	32.1	113	95.4	Tuesda
PVC Prices and Spread													
PVC, CFR South East Asia	USD/t	1,380	0.0	2.2	8.7	12.2	12.2	1,271	47.9	16.9	1,271	47.9	Tuesda
VNT's PVC-Ethylene Spread	USD/t	781	(0.5)	2.4	(19.9)	12.3	12.3	825	42.5	37.2	825	42.5	Tuesda
Ethylene Dichloride CFR Far East Asia	USD/t	660	0.0	6.5	21.1	25.7	25.7	561	80.6	27.3	561	80.6	Tuesda
Metal													
Gold	USD/oz	1,745	0.8	1.1	(1.7)	(8.1)	(8.1)	1,809	14.2	(3.6)	1,809	14.2	Dai
SPDR Gold Holdings	Tons	1,050	0.0	(0.9)	(7.3)	(10.3)	(10.3)	1,135	24.0	(8.1)	1,135	24.0	Frida
LME Copper 3 Month Rolling Forward	USD/t	8,961	0.0	1.1	6.8	15.4	15.4	8,383	44.1	18.3	8,383	44.1	Dai
Silver Future	USD/oz	26	0.2	(0.3)	(4.7)	(1.6)	(1.6)	26	47.4	7.9	26	47.4	Dai
China Composite Steel Prices	CNY/t	5,101	0.0	0.9	8.9	7.4	7.4	4,825	23.3	13.9	4,825	23.3	Dai
Lithium	USD/t	161	0.0	0.0	14.4	32.3	32.3	138	(1.3)	18.4	138	(1.3)	Month
Agriculture Prices													
Malaysian Crude Palm Oil Spot Price	MYR/t	4,215	0.0	4.8	5.5	11.3	11.3	3,893	42.1	17.6	3,893	42.1	Dai
SGX Ribbed Smoked Sheet 3 (RSS3)													
Futures	USD/kg	246	0.0	1.2	5.5	10.6	10.6	233	44.5	(0.5)	233	44.5	Dai
Sugar #11	USc/lb	16	(1.9)	0.2	(0.7)	8.9	8.9	16	12.0	13.3	16	12.0	Dai
Cotton	USc/lb	87	(0.5)	1.5	(2.1)	10.7	10.7	84	25.4	20.4	84	25.4	Dai
Paddy	Bt/t	9,800	0.0	0.0	(5.8)	10.1	10.1	10,052	26.4	14.3	10,052	26.4	Dai
Soybean meal	USD/t	405	(0.3)	(1.3)	(6.2)	(6.8)	(6.8)	430	45.5	13.0	430	45.5	Dai
Chicken	Bt/kg	34	0.0	0.0	0.0	(2.9)	(2.9)	34	(6.5)	0.4	34	(6.5)	Dai
Swine	Bt/kg	80	0.0	0.0	11.1	17.6	17.6	77	6.1	5.0	77	6.1	Dai
Shrimp	Bt/kg	150	3.4	3.4	5.3	3.4	3.4	139	(2.8)	(0.6)	139	(2.8)	Dai
Tuna	USD/t	1,300	0.0	0.0	8.3	0.0	0.0	1,263	(0.1)	(5.2)	1,263	(0.1)	Month
Freight Rate													
Baltic Freight Index: BDIY	pts	2,105	4.4	6.3	19.9	54.1	54.1	1,640	173.5	19.8	1,640	173.5	Dai
Baltic Supramax Index: BSI58	pts	2,079	0.0	3.1	55.1	100.1	100.1	1,400	140.8	44.5	1,400	140.8	Dai
China Containerized Freight Index (CCFI)	pts	1,912	0.0	(3.0)	(7.2)	15.3	15.3	1,948	109.1	72.3	1,948	109.1	Frida
World Container Index (WCI)	USD/40 ft.Bc	5,027	0.0	(1.8)	(3.2)	15.3	15.3	5,143	207.8	82.1	5,143	207.8	Thursda

Source: Bloomberg, BANPU, OAE, Thai Union Group, Krungsri Securities



การถือครองหุ้นของนักลงทุนต่างชาติ

Foreign Ownership Top Buy by Value (Btm)					
Name	Mar 17	Mar 16	Mar 15	Mar 12	Mar 11
1 AOT	198.2	114.6	49.3	629.0	331.3
2 SCB	127.7	86.7	68.6	45.1	151.6
3 MINT	109.6	(86.6)	(23.0)	(32.8)	67.5
4 HANA	69.1	(309.3)	34.2	37.8	321.6
5 STA	67.6	139.3	(148.6)	(211.8)	(100.3)
6 CPN	65.6	2.1	15.7	125.1	285.8
7 OR	53.7	(365.3)	3.7	1.9	32.2
8 KKP	46.1	10.5	7.9	(10.1)	202.2
9 BH	33.0	(13.8)	(60.7)	(30.0)	(4.1)
10 IRPC	32.0	(6.8)	56.0	42.0	20.6
11 TISCO	26.9	133.5	117.0	(28.1)	(65.9)
12 SAWAD	25.1	(181.3)	(143.8)	(8.1)	(11.4)
13 AP	22.0	8.3	(5.6)	(0.2)	4.1
14 COM7	19.0	0.1	17.3	55.8	179.2
15 BAM	18.7	10.5	(83.9)	(87.8)	(25.2)
16 TRUE	16.5	8.0	12.7	(57.5)	(13.5)
17 JMT	15.0	0.7	8.6	0.0	28.9
18 BANPU	14.8	(3.5)	(1.7)	(1.7)	(69.5)
19 CPF	14.7	14.5	15.3	18.3	27.5
20 THANI	12.6	0.0	(1.5)	14.9	1.7

Foreign Ownership Top Sell by Value (Btm)					
Name	Mar 17	Mar 16	Mar 15	Mar 12	Mar 11
1 AMATA	(138.5)	3.2	2.6	4.7	(8.2)
2 PTT	(124.5)	28.5	3.9	(21.6)	(88.2)
3 CPALL	(91.3)	(412.1)	90.0	471.9	181.1
4 KCE	(66.2)	(138.8)	(7.8)	(158.2)	(246.2)
5 PTTEP	(65.9)	(10.4)	295.5	41.5	51.9
6 BGRIM	(64.8)	(12.2)	(38.9)	(94.8)	(13.3)
7 KBANK	(63.3)	(41.5)	(66.2)	(173.7)	8.2
8 CHG	(54.6)	(28.9)	(45.7)	1.5	0.0
9 ADVANC	(52.4)	80.3	(54.6)	36.6	54.4
10 OSP	(49.1)	97.5	64.4	66.8	51.8
11 INTUCH	(40.3)	(129.0)	(45.9)	(1.0)	16.3
12 ORI	(39.0)	0.0	0.5	0.0	(5.1)
13 SPALI	(29.0)	1.0	0.7	7.4	(30.7)
14 LH	(28.8)	2.5	3.1	(4.5)	7.8
15 MAJOR	(27.9)	(16.7)	(22.0)	(58.2)	0.8
16 PTTGC	(14.9)	61.1	87.2	(2.6)	(38.0)
17 BBL	(12.2)	2.8	(31.2)	35.1	121.5
18 BJC	(11.3)	(13.0)	(8.4)	(63.9)	12.5
19 TOP	(11.2)	(2.4)	(66.9)	(13.3)	(21.4)
20 SCC	(10.3)	(7.1)	(260.7)	21.3	(10.0)

Foreign Ownership Net Buy and Sell by Value (mtd)				
Name	mtd		Name	Net Sell (Btm)
	Net Buy (Btm)			
1 SCB	3,385.1		BJC	(3,556.9)
2 AOT	3,158.6		PTT	(2,192.9)
3 COM7	1,615.5		STA	(1,335.6)
4 OSP	1,609.7		ADVANC	(1,039.5)
5 CPALL	1,198.9		MINT	(900.1)
6 PTTEP	1,131.4		EA	(786.7)
7 CPN	974.4		AWC	(776.9)
8 KKP	840.4		KCE	(677.7)
9 TISCO	745.1		BDMS	(659.6)
10 KBANK	732.5		KTB	(551.7)
11 IVL	688.3		TOP	(505.9)
12 HMPRO	545.7		CPF	(426.0)
13 MTC	516.0		SAWAD	(408.6)
14 IRPC	390.6		ACE	(404.2)
15 PTTGC	318.8		BBL	(397.9)
16 BAM	272.1		BEM	(384.0)
17 CRC	260.7		BTS	(326.1)
18 TMB	152.6		BGRIM	(282.3)
19 QH	142.6		BEC	(270.9)
20 JMT	133.7		SCC	(244.2)

Foreign Ownership Net Buy and Sell by Value (ytd)				
Name	ytd		Name	Net Sell (Btm)
	Net Buy (Btm)			
1 OR	8,705.0		BBL	(6,096.3)
2 KTC	8,574.0		PTT	(4,235.7)
3 CPALL	6,938.4		BJC	(3,202.9)
4 SCB	6,245.3		ADVANC	(1,935.6)
5 PTTEP	5,851.0		AWC	(1,482.3)
6 SCC	2,736.4		MINT	(1,422.2)
7 CPN	2,470.0		BGRIM	(1,339.1)
8 OSP	2,339.3		SPALI	(1,214.9)
9 KBANK	2,279.5		DELTA	(1,118.4)
10 HMPRO	2,260.8		BEC	(1,053.1)
11 AOT	2,223.7		SAWAD	(999.4)
12 KKP	1,617.8		TOP	(957.8)
13 COM7	1,463.8		KTB	(916.0)
14 IVL	1,073.8		CPF	(895.4)
15 PTTGC	968.9		EGCO	(752.9)
16 BDMS	940.4		LH	(659.4)
17 CBG	886.8		HANA	(642.3)
18 MTC	711.4		MEGA	(510.0)
19 BANPU	523.8		RATCH	(500.7)
20 GULF	478.9		VGI	(461.7)

Sectoral Indices: Foreign Ownership Net Buy & Sell by Value (Btm)					
Sector	Mar 17	Mar 16	Mar 15	Mar 12	Mar 11
1 TRANS	210.6	98.9	6.6	645.2	314.7
2 BANK	142.8	255.6	8.0	(101.6)	511.9
3 FOOD	75.7	3.6	3.1	9.5	247.3
4 AGRI	70.8	140.4	(169.3)	(210.3)	(100.3)
5 #N/A	70.2	(357.4)	16.4	(55.6)	18.7
6 FIN	69.2	(106.4)	(191.1)	(82.3)	18.8
7 TOURISM	11.3	2.0	3.3	1.5	0.4
8 ETRON	9.0	(472.5)	(25.8)	(225.0)	40.7
9 PKG	6.3	20.7	5.4	2.0	2.0
10 CONS	3.6	10.6	(63.0)	13.0	6.6
11 INSUR	2.8	134.6	148.4	(68.0)	(11.1)
12 CONMAT	(0.5)	(4.5)	(224.3)	12.8	17.9
13 PETRO	(3.6)	75.0	108.5	277.1	(10.2)
14 HEALTH	(4.5)	(28.1)	(194.8)	(84.5)	56.6
15 MEDIA	(11.8)	(12.7)	(16.0)	(82.6)	3.0
16 ICT	(81.8)	(12.6)	(111.0)	36.6	74.4
17 COMM	(85.3)	(380.7)	70.7	522.0	444.1

Sectoral Indices: Foreign %Ownership					
Sector	Mar 17	Mar 16	Mar 15	Mar 12	Mar 11
1 AGRI	19.52	19.42	19.29	19.43	19.69
2 BANK	27.21	27.17	27.18	27.19	27.24
3 COMM	20.53	20.53	20.62	20.61	20.59
4 CONMAT	14.48	14.50	14.46	14.49	14.49
5 CONS	11.34	11.32	11.28	11.38	11.34
6 ENERG	16.76	16.77	16.69	16.72	16.72
7 ETRON	82.35	82.87	83.83	83.69	84.25
8 FIN	17.06	16.99	16.99	17.06	17.12
9 FOOD	24.28	24.29	24.31	24.25	24.29
10 HEALTH	17.78	17.79	17.82	17.87	17.89
11 ICT	33.51	33.49	33.54	33.62	33.67
12 INSUR	13.62	13.61	13.25	12.85	13.04
13 MEDIA	13.39	13.38	13.40	13.29	13.49
14 PETRO	39.48	39.24	39.07	39.38	39.54
15 PROP	23.53	23.45	23.50	23.61	23.63
16 TOURISM	7.92	7.89	7.89	7.88	7.88
17 TRANS	12.35	12.32	12.32	12.31	12.26

Source: The Stock Exchange of Thailand, Krungsri Securities



ข้อมูลการซื้อขาย NVDR

NVDR Top Buy by Value (Btm)					
Name	Mar 17	Mar 16	Mar 15	Mar 12	Mar 11
1 PTT	483.7	30.0	(131.2)	(51.1)	(73.7)
2 CPALL	304.3	269.2	258.6	696.4	89.5
3 IVL	222.8	160.8	58.3	239.0	318.7
4 PTTGC	196.0	(73.5)	85.8	120.5	(41.8)
5 OR	190.1	(48.8)	(93.6)	122.9	(315.6)
6 SCGP	115.1	82.6	42.2	197.3	127.8
7 CBG	108.2	44.5	(20.9)	57.2	424.8
8 MEGA	100.5	64.5	(2.3)	(1.7)	(16.8)
9 PTG	93.5	71.7	18.9	16.2	(45.4)
10 AOT	85.7	(35.2)	181.3	(221.4)	124.3
11 LH	83.3	31.8	(38.3)	52.2	(314.3)
12 RS	74.6	6.3	31.9	46.5	(60.1)
13 BDMS	74.3	0.0	(55.6)	(76.2)	(131.6)
14 CPF	71.4	91.2	(93.9)	(182.7)	300.1
15 TOP	70.8	79.5	(30.7)	(25.5)	49.6
16 ADVANC	69.2	(100.3)	(9.4)	(118.9)	(131.7)
17 INTUCH	56.8	(142.7)	(52.9)	(53.8)	(18.4)
18 OSP	56.0	45.7	(14.4)	14.5	38.9
19 AP	55.2	22.9	25.1	39.9	55.2
20 GLOBAL	55.0	23.7	(7.7)	13.7	(38.8)

NVDR Top Sell by Value (Btm)					
Name	Mar 17	Mar 16	Mar 15	Mar 12	Mar 11
1 HANA	(203.2)	224.1	(1.8)	(25.0)	(11.4)
2 SCC	(159.2)	3.8	(37.1)	(40.9)	45.1
3 SCB	(121.4)	(34.6)	(66.3)	(72.0)	(175.0)
4 KKP	(102.8)	(29.1)	(27.3)	(92.5)	(70.0)
5 STA	(96.6)	(484.2)	(175.0)	158.9	59.3
6 RCL	(96.3)	(58.0)	(38.2)	(6.5)	(20.8)
7 SYNEX	(85.0)	64.5	(16.3)	(18.7)	(36.8)
8 TISCO	(82.7)	(31.0)	(74.1)	(33.2)	33.4
9 ICHI	(63.0)	(44.5)	(3.6)	(8.8)	(17.6)
10 EA	(57.9)	(24.6)	10.0	30.8	(108.1)
11 THANI	(51.4)	62.5	12.6	(1.5)	27.5
12 BANPU	(49.9)	(83.8)	56.3	(56.6)	(66.8)
13 WHA	(43.7)	(24.6)	(3.1)	13.6	(13.1)
14 GULF	(38.4)	13.5	(24.7)	106.8	32.9
15 PSL	(37.4)	(13.8)	3.4	40.8	67.2
16 TCAP	(36.9)	56.8	64.6	(36.1)	14.0
17 MBK	(30.7)	18.4	(10.8)	10.5	(9.9)
18 THCOM	(30.3)	26.8	(19.3)	13.9	(5.4)
19 UTP	(25.3)	(3.5)	(4.9)	(4.3)	(8.4)
20 SPRC	(24.2)	(27.9)	1.9	(37.0)	(58.9)

NVDR Top Most Active Value (Btm)					
Name	Total Value Trade			NVDR as % of	
	Buy	Sell	Total	Net	Trading Value
1 PTT	1,331.5	847.8	2,179.2	483.7	28.6
2 OR	1,081.3	891.2	1,972.5	190.1	8.2
3 KBANK	571.8	564.0	1,135.8	7.8	33.3
4 CPALL	579.1	274.8	853.9	304.3	28.5
5 PTTGC	496.3	300.3	796.6	196.0	24.2
6 PTTEP	404.7	372.6	777.3	32.2	25.8
7 HANA	233.9	437.0	670.9	(203.2)	17.0
8 DELTA	325.5	344.4	669.9	(18.8)	33.3
9 SCC	234.1	393.3	627.3	(159.2)	30.3
10 AOT	337.1	251.4	588.5	85.7	39.4
11 ADVANC	312.9	243.7	556.6	69.2	25.9
12 IVL	349.3	126.5	475.8	222.8	20.5
13 DOD	235.9	238.8	474.7	(2.9)	12.1
14 CPF	263.6	192.2	455.8	71.4	19.2
15 BTS	220.0	227.2	447.1	(7.2)	46.9
16 PTG	260.3	166.8	427.1	93.5	22.9
17 SCB	134.1	255.5	389.7	(121.4)	16.6
18 BBL	192.0	176.8	368.8	15.1	14.4
19 LH	220.5	137.2	357.8	83.3	42.1
20 GULF	153.8	192.2	346.1	(38.4)	28.6

NVDR Shares to Total Paid-up Shares (%)			
Name	Mar 17, 2021	Paid up	Paid up
	Outstanding	Shares	%
1 BBL	436,434,029	1,908,842,894	22.86
2 NINE	79,540,825	365,549,286	21.76
3 KBANK	505,329,607	2,369,327,593	21.33
4 LH	1,846,504,111	11,949,713,176	15.45
5 SIMAT-W4	6,715,156	43,689,582	15.37
6 TU	720,450,733	4,771,815,496	15.10
7 THIP	11,475,150	80,000,000	14.34
8 STA	215,107,966	1,535,999,998	14.00
9 INTUCH	443,290,887	3,206,509,426	13.82
10 AP	423,922,126	3,145,899,495	13.48
11 MINT-W7	29,170,707	226,238,788	12.89
12 BROOK-W5	49,834,938	399,063,542	12.49
13 MCS	57,806,468	477,000,000	12.12
14 GBX	131,883,800	1,089,076,392	12.11
15 SAWAD	165,373,499	1,373,152,393	12.04
16 TISCO	95,783,454	800,645,624	11.96
17 MACO	593,377,373	5,411,980,914	10.96
18 SCC	130,596,067	1,200,000,000	10.88
19 GL	158,354,563	1,525,538,158	10.38
20 SCB	348,095,698	3,395,591,658	10.25

NVDR Net Buy and Sell by Value (mtd)			
Name	mtd		Net Sell (Btm)
	Net Buy (Btm)	Name	
1 PTT	2,626.5	KBANK	(2,019.8)
2 PTTEP	2,315.0	STA	(1,564.0)
3 CPALL	1,986.1	DELTA	(1,135.9)
4 SAWAD	1,462.5	EA	(933.4)
5 IVL	1,288.6	BBL	(802.8)
6 STGT	857.5	INTUCH	(693.8)
7 COM7	804.7	BEM	(569.2)
8 PTTGC	781.6	JMART	(560.0)
9 TMB	609.9	IRPC	(510.5)
10 AP	597.8	DTAC	(467.4)
11 SPALI	575.4	GPSC	(439.7)
12 KTB	535.1	HMPRO	(403.1)
13 SCGP	514.4	AOT	(390.6)
14 BJC	494.7	BGRIM	(368.0)
15 RATCH	469.6	SSP	(364.6)
16 PTG	463.0	TOP	(314.3)
17 CHG	427.2	KKP	(306.2)
18 MINT	425.0	KTC	(272.4)
19 CRC	397.3	NER	(265.4)
20 CPF	357.0	BTS	(264.3)

NVDR Net Buy and Sell by Value (ytd)			
Name	ytd		Net Sell (Btm)
	Net Buy (Btm)	Name	
1 KBANK	9,333.4	BDMS	(3,650.8)
2 PTTEP	9,176.4	GPSC	(2,797.5)
3 OR	6,205.4	INTUCH	(2,564.6)
4 PTT	3,653.3	CPN	(2,554.8)
5 SCB	2,343.0	ADVANC	(2,513.0)
6 IVL	2,280.0	DELTA	(2,318.5)
7 PTTGC	2,120.2	AOT	(2,187.6)
8 SAWAD	2,032.6	BBL	(1,380.5)
9 STGT	1,925.5	MINT	(1,182.8)
10 TISCO	1,688.4	KTC	(1,165.6)
11 CBG	1,636.0	CPALL	(1,138.5)
12 SCGP	1,624.7	BTS	(1,110.9)
13 GULF	1,342.0	HMPRO	(995.6)
14 TMB	1,004.2	BEM	(840.8)
15 SPALI	955.7	EA	(752.9)
16 RS	865.9	DTAC	(738.5)
17 AEONTS	790.0	BLAND	(687.7)
18 AP	779.5	CRC	(666.3)
19 MTC	764.2	TU	(665.1)
20 KTB	727.0	TASCO	(640.3)

Source: The Stock Exchange of Thailand



TFEX: Single Stock Future

Top Net Increase by OI Notional Value

Name	OI Notional Value Change (Btm)			
	1D	1W	1M	qtd
1 RS	111.0	262.6	426.3	(370.7)
2 HANA	87.7	26.4	(41.8)	168.7
3 CPF	52.5	229.5	505.0	644.0
4 PTTGC	48.6	33.0	(121.1)	(5.9)
5 SCC	33.5	(145.9)	(94.0)	334.6
6 BANPU	27.9	64.5	19.6	12.8
7 ICHI	27.9	30.3	(18.9)	168.9
8 PSL	26.9	8.4	(74.0)	(13.7)
9 PTT	21.8	34.8	174.5	347.4
10 TASCO	20.8	65.4	(41.2)	131.7
11 CBG	20.0	139.1	(94.1)	64.3
12 MTC	19.7	35.3	34.7	34.3
13 BBL	18.3	74.9	(155.8)	362.5
14 GUNKUL	17.8	86.7	37.0	126.5
15 BEM	17.7	11.8	179.8	349.8
16 AOT	17.1	(54.3)	61.3	(34.1)
17 IVL	11.8	29.9	(223.1)	(369.2)
18 AEONTS	10.1	53.4	25.5	(88.0)
19 CPN	10.1	16.7	8.2	13.4
20 PTTEP	8.6	21.4	(78.2)	25.8

Top Net Decrease by OI Notional Value

Name	OI Notional Value Change (Btm)			
	1D	1W	1M	qtd
1 GULF	(33.4)	0.8	16.0	(250.4)
2 SAWAD	(26.5)	(46.3)	(548.6)	(293.3)
3 KCE	(21.6)	(10.4)	(74.5)	(121.7)
4 IRPC	(19.8)	92.3	169.3	271.7
5 KBANK	(11.9)	20.1	(429.4)	37.0
6 STA	(11.2)	(0.1)	197.2	227.6
7 BDMS	(11.1)	91.4	57.4	218.4
8 BCH	(10.5)	28.4	66.2	68.2
9 BH	(9.2)	11.4	67.8	(56.9)
10 HMPRO	(8.8)	19.9	49.4	80.2
11 SCB	(7.8)	41.1	7.1	58.6
12 MEGA	(7.5)	(2.1)	13.0	29.5
13 KKP	(7.5)	(9.9)	(47.9)	(92.0)
14 STEC	(7.0)	6.4	77.9	57.3
15 PTG	(6.6)	19.4	66.6	198.0
16 KTC	(5.7)	(15.2)	(230.2)	(267.4)
17 KTB	(5.6)	6.4	11.5	66.6
18 BCP	(5.6)	(22.4)	(77.6)	93.3
19 EGCO	(4.5)	23.4	(102.4)	(15.6)
20 THCOM	(4.5)	4.3	0.4	(11.3)

Top Gainers by Underlying

Name	%Price change 1D	Volume (contracts)	Value (Btm)	OI (contracts)
1 BEAUTY	4.4%	11,833	22.4	47,773
2 BH	3.7%	537	74.9	1,229
3 MEGA	2.8%	326	11.9	1,302
4 CHG	2.8%	3,093	9.2	79,322
5 KCE	2.7%	2,597	148.7	3,416
6 IRPC	2.7%	55,304	213.5	114,466
7 CKP	2.5%	3,506	17.2	14,433
8 RS	2.0%	7,718	198.7	64,212
9 BA	1.8%	511	4.3	1,038
10 PTTEP	1.7%	681	80.4	1,225
11 GUNKUL	1.7%	30,089	110.1	59,849
12 TMB	1.6%	22,468	27.9	113,124
13 SAMART	1.6%	3,515	23.0	13,658
14 KBANK	1.4%	1,063	156.3	5,765
15 ERW	1.4%	0	0.0	0
16 BJC	1.3%	766	28.9	2,911
17 BCH	1.3%	1,463	22.5	11,479
18 UNIQ	1.3%	613	2.9	747
19 EPG	1.1%	504	4.6	7,090
20 STA	1.1%	994	46.7	12,279

Top Losers by Underlying

Name	%Price change 1D	Volume (contracts)	Value (Btm)	OI (contracts)
1 DELTA	-3.0%	30	9.6	307
2 PSL	-2.5%	3,112	36.4	8,607
3 COM7	-2.5%	1,017	59.7	3,623
4 PTTGC	-2.2%	951	63.0	3,735
5 TU	-2.0%	2,254	32.5	12,822
6 TTCL	-1.8%	2,060	11.3	4,319
7 CK	-1.7%	1,757	30.2	7,554
8 THCOM	-1.6%	1,548	14.5	5,953
9 TVO	-1.5%	421	13.5	1,391
10 BEC	-1.5%	5,026	49.5	12,835
11 CENTEL	-1.5%	776	26.2	1,720
12 PTG	-1.4%	2,919	59.5	15,618
13 ICHI	-1.4%	3,158	43.3	18,166
14 LPN	-1.4%	644	3.2	9,423
15 STEC	-1.4%	1,932	27.6	9,160
16 THANI	-1.4%	7,500	32.6	10,867
17 TTA	-1.2%	2,044	17.2	16,239
18 BEM	-1.2%	2,609	22.3	63,526
19 WHA	-1.1%	18,466	65.0	62,372
20 SIRI	-1.1%	5,906	5.4	58,864

Most Active by Notional Trading Value

Name	%Price change 1D	Volume (contracts)	Value (Btm)	OI (contracts)
1 CBG	-0.4%	4,308	585.9	15,702
2 IRPC	2.7%	55,304	213.5	114,466
3 HANA	0.4%	3,639	206.5	3,817
4 RS	2.0%	7,718	198.7	64,212
5 KBANK	1.4%	1,063	156.3	5,765
6 PRM	-0.6%	19,370	150.1	39,797
7 KCE	2.7%	2,597	148.7	3,416
8 ADVANC	-0.6%	696	119.0	8,221
9 BTS	0.0%	12,656	119.0	63,289
10 SCC	-0.8%	299	112.4	1,955
11 GUNKUL	1.7%	30,089	110.1	59,849
12 PTT	-0.6%	2,430	98.4	16,246
13 CPF	0.8%	3,133	95.6	55,227
14 GPSC	-1.0%	1,081	81.3	9,671
15 PTTEP	1.7%	681	80.4	1,225
16 BH	3.7%	537	74.9	1,229
17 WHA	-1.1%	18,466	65.0	62,372
18 BBL	0.4%	510	63.8	6,649
19 PTTGC	-2.2%	951	63.0	3,735
20 IVL	-0.5%	1,346	61.9	13,738

Most Crowded Single Stock Future by Notional OI Value

Name	OI Notional Value (Btm)	Name	OI Notional Value (Btm)
1 KTC	3,540.2	21 EA	420.8
2 CBG	2,135.5	22 AOT	415.0
3 CPF	1,684.4	23 BANPU	340.8
4 RS	1,653.5	24 GULF	336.4
5 ADVANC	1,405.8	25 PTG	318.6
6 KBANK	847.5	26 BLAND	317.8
7 BBL	831.1	27 PRM	308.4
8 TKN	737.8	28 AMATA	287.8
9 SCC	735.1	29 SAWAD	267.3
10 GPSC	727.7	30 VGI	252.6
11 MINT	663.7	31 ICHI	248.9
12 PTT	658.0	32 PTTGC	247.4
13 IVL	631.9	33 KTB	246.8
14 BTS	594.9	34 AEONTS	245.8
15 CPALL	581.0	35 CHG	234.8
16 STA	577.1	36 SCB	229.2
17 BEM	543.1	37 LH	225.7
18 BDMS	486.4	38 MTC	223.6
19 IRPC	441.8	39 TASCO	221.5
20 EGCO	422.0	40 WHA	219.5

Source: The Stock Exchange of Thailand, TFEX



ข้อมูลแบบรายงานการเปลี่ยนแปลงการถือหลักทรัพย์และสัญญาซื้อขายล่วงหน้าของผู้บริหาร

ชื่อบริษัท	วิธีการได้มา/ จำหน่าย	ชื่อผู้บริหาร	ประเภท	วันที่ได้มา/จำหน่าย	จำนวน (หุ้น)	ราคาเฉลี่ย (บาท)	มูลค่ารวม (บาท)
SFT	ขาย	นางสาว ชมพูนพ แสงคารา	หุ้นสามัญ	17/3/2564	15,000	5.70	85,500
SUN	ขาย	นาย วรพงศ์ นันทภักดิ์	หุ้นสามัญ	16/3/2564	200,000	6.80	1,360,000
SUN	ขาย	นาย วรพงศ์ นันทภักดิ์	หุ้นสามัญ	17/3/2564	100,000	7.30	730,000
CPL	รับโอน	นาย กิตติชัย วงษ์เจริญสิน	หุ้นสามัญ	16/3/2564	515,198	-	NA
CPL	โอน	นาย สุวิชัย วงษ์เจริญสิน	หุ้นสามัญ	16/3/2564	515,198	-	NA
CPL	โอน	นาย สุวิชัย วงษ์เจริญสิน	หุ้นสามัญ	16/3/2564	1,861,485	-	NA
CPL	โอน	นาย สุวิชัย วงษ์เจริญสิน	หุ้นสามัญ	16/3/2564	2,861,485	-	NA
CPL	โอน	นาย สุวิชัย วงษ์เจริญสิน	หุ้นสามัญ	16/3/2564	3,021,278	-	NA
TNITY	ขาย	นาย ชาญชัย กองทองลักษณ์	หุ้นสามัญ	15/3/2564	56,800	6.50	369,200
TNITY	ขาย	นาย ชาญชัย กองทองลักษณ์	หุ้นสามัญ	16/3/2564	193,200	6.78	1,309,896
NOBLE	โอน	นาย แฟรงค์ ฟง คีน เหลียง	ใบแสดงสิทธิที่จะซื้อหุ้นที่โอนเปลี่ยนมือได้	12/3/2564	68,656,203	-	NA
NOBLE	รับโอน	นาย แฟรงค์ ฟง คีน เหลียง	ใบแสดงสิทธิที่จะซื้อหุ้นที่โอนเปลี่ยนมือได้	12/3/2564	68,656,203	-	NA
CHG	ขาย	นาย สุขชาย เหล่าวีวัฒน์	หุ้นสามัญ	15/3/2564	200,000	2.88	576,000
CHG	ขาย	นาย สุขชาย เหล่าวีวัฒน์	หุ้นสามัญ	16/3/2564	400,000	2.91	1,164,000
STARK	ขาย	นาย วรวิทย์ ตั้งคารวคุณ	หุ้นสามัญ	17/3/2564	952,000,000	3.96	3,769,920,000
SABUY	ซื้อ	นาย ชูเกียรติ รุณพรพิจ	หุ้นสามัญ	16/3/2564	2,600,000	3.42	8,892,000
SO	ซื้อ	นาง โสภกา อรุณรัตน์	หุ้นสามัญ	16/3/2564	2,000,000	10.50	21,000,000
SO	ซื้อ	นาย จิรณ กุลชนะรัตน์	หุ้นสามัญ	16/3/2564	7,400,000	10.50	77,700,000
COLOR	ซื้อ	นางสาว กรรณิกา บุญรอด	หุ้นสามัญ	17/3/2564	25,000	1.34	33,500
HARN	ขาย	นาย วิรัฐ สุขชัย	หุ้นสามัญ	16/3/2564	2,000,000	2.28	4,560,000
ACG	ขาย	นาง หทัยรัตน์ รั้งกุลณวัฒน์	หุ้นสามัญ	16/3/2564	131,960,000	1.29	170,228,400
ACG	ซื้อ	นาง หทัยรัตน์ รั้งกุลณวัฒน์	หุ้นสามัญ	16/3/2564	131,960,000	1.29	170,228,400
ACG	ซื้อ	นาย ภาณุมาศ รั้งกุลณวัฒน์	หุ้นสามัญ	16/3/2564	131,960,000	1.29	170,228,400
ACG	ขาย	นาย ภาณุมาศ รั้งกุลณวัฒน์	หุ้นสามัญ	16/3/2564	131,960,000	1.29	170,228,400
AMANAH	ขาย	นางสาว พิภพธรา สิริภักทรคุณ	หุ้นสามัญ	15/3/2564	30,000	5.00	150,000
AS	ขาย	พันตำรวจเอก ญาณพล ยั่งยืน	หุ้นสามัญ	16/3/2564	70,000	6.70	469,000
SC	ขาย	นาย ประยงค์ยทนต์ อิทธิรัตน์ชัย	หุ้นสามัญ	17/3/2564	100,000	3.04	304,000
SIS	ขาย	นางสาว สุวาทิพย์ พรสวรรค์นภา	หุ้นสามัญ	15/3/2564	400,000	25.50	10,200,000
SIS	ขาย	นาย ฮวี ไฮ ลิม	หุ้นสามัญ	15/3/2564	244,687	25.00	6,117,175
ASN	ซื้อ	นาย ธวัชชัย เลิศรุ่งเรือง	หุ้นสามัญ	10/3/2564	15,000	4.61	69,150
APP	ขาย	นาง ขวัญใจ วิริยะสมน	หุ้นสามัญ	17/3/2564	9,000	3.06	27,540
LPN	ขาย	นาย สุรวุฒิ สุขเจริญสิน	หุ้นสามัญ	15/3/2564	100,000	5.00	500,000
HFT	ขาย	นาย หมิง ชัน เยน	หุ้นสามัญ	9/3/2564	19,800	5.30	104,940
HANA	ขาย	นาย วิงเก็ง เชาว	หุ้นสามัญ	16/3/2564	20,000	54.50	1,090,000
HANA	ขาย	นาย วิงเก็ง เชาว	หุ้นสามัญ	17/3/2564	10,000	59.00	590,000

Source: SEC (Form 59-2)



หลักทรัพย์ที่เข้าข่ายมาตรการกำกับการซื้อขาย

ระดับ 1: Cash Balance

หลักทรัพย์	วันเริ่มต้น	วันสิ้นสุด	วันที่ประกาศ
APURE-W2	01 มี.ค. 2564	09 เม.ย. 2564	25 ก.พ. 2564
BC	16 มี.ค. 2564	02 เม.ย. 2564	15 มี.ค. 2564
BC-F	16 มี.ค. 2564	02 เม.ย. 2564	15 มี.ค. 2564
BEAUTY	08 มี.ค. 2564	16 เม.ย. 2564	05 มี.ค. 2564
BEAUTY-F	08 มี.ค. 2564	16 เม.ย. 2564	05 มี.ค. 2564
DDD	08 ก.พ. 2564	19 มี.ค. 2564	05 ก.พ. 2564
DDD-F	08 ก.พ. 2564	19 มี.ค. 2564	05 ก.พ. 2564
DOD-W1	08 ก.พ. 2564	19 มี.ค. 2564	05 ก.พ. 2564
GLOCON	08 ก.พ. 2564	19 มี.ค. 2564	05 ก.พ. 2564
GLOCON-F	08 ก.พ. 2564	19 มี.ค. 2564	05 ก.พ. 2564
GLOCON-W4	08 ก.พ. 2564	19 มี.ค. 2564	05 ก.พ. 2564
IMH	16 มี.ค. 2564	02 เม.ย. 2564	15 มี.ค. 2564
IMH-F	16 มี.ค. 2564	02 เม.ย. 2564	15 มี.ค. 2564
IRCP	15 มี.ค. 2564	05 เม.ย. 2564	12 มี.ค. 2564
IRCP-F	15 มี.ค. 2564	05 เม.ย. 2564	12 มี.ค. 2564
J	11 มี.ค. 2564	31 มี.ค. 2564	10 มี.ค. 2564
J-F	11 มี.ค. 2564	31 มี.ค. 2564	10 มี.ค. 2564
J-W1	11 มี.ค. 2564	31 มี.ค. 2564	10 มี.ค. 2564
KISS	01 มี.ค. 2564	09 เม.ย. 2564	25 ก.พ. 2564
KISS-F	01 มี.ค. 2564	09 เม.ย. 2564	25 ก.พ. 2564
KWM	24 ก.พ. 2564	16 มี.ค. 2564	23 ก.พ. 2564
KWM-F	24 ก.พ. 2564	16 มี.ค. 2564	23 ก.พ. 2564
MINT-W6	01 มี.ค. 2564	09 เม.ย. 2564	25 ก.พ. 2564
NCAP	08 ก.พ. 2564	19 มี.ค. 2564	05 ก.พ. 2564
NCAP-F	08 ก.พ. 2564	19 มี.ค. 2564	05 ก.พ. 2564
PSL	01 มี.ค. 2564	09 เม.ย. 2564	25 ก.พ. 2564
PSL-F	01 มี.ค. 2564	09 เม.ย. 2564	25 ก.พ. 2564
SAK	22 ก.พ. 2564	02 เม.ย. 2564	19 ก.พ. 2564
SAK-F	22 ก.พ. 2564	02 เม.ย. 2564	19 ก.พ. 2564
SICT	15 ก.พ. 2564	26 มี.ค. 2564	11 ก.พ. 2564
SICT-F	15 ก.พ. 2564	26 มี.ค. 2564	11 ก.พ. 2564
TQR	01 มี.ค. 2564	09 เม.ย. 2564	25 ก.พ. 2564
TQR-F	01 มี.ค. 2564	09 เม.ย. 2564	25 ก.พ. 2564

ขยายช่วงดำเนินการ

หลักทรัพย์	วันเริ่มต้น	วันสิ้นสุด	วันที่ประกาศ
NRF	01 มี.ค. 2564	19 มี.ค. 2564	25 ก.พ. 2564
NRF-F	01 มี.ค. 2564	19 มี.ค. 2564	25 ก.พ. 2564

ระดับ 2: ห้ามคำนวณวงเงินซื้อขาย และ Cash Balance

หลักทรัพย์	วันเริ่มต้น	วันสิ้นสุด	วันที่ประกาศ
ZMICO	03 มี.ค. 2564	02 เม.ย. 2564	02 มี.ค. 2564
ZMICO-F	03 มี.ค. 2564	02 เม.ย. 2564	02 มี.ค. 2564
ZMICO-W4	03 มี.ค. 2564	02 เม.ย. 2564	02 มี.ค. 2564

ขยายช่วงดำเนินการ

หลักทรัพย์	วันเริ่มต้น	วันสิ้นสุด	วันที่ประกาศ
--	--	--	--

ระดับ 3: ห้าม Net settlement, ห้ามคำนวณวงเงินซื้อขาย และ Cash Balance

หลักทรัพย์	วันเริ่มต้น	วันสิ้นสุด	วันที่ประกาศ
--	--	--	--

ขยายช่วงดำเนินการ

หลักทรัพย์	วันเริ่มต้น	วันสิ้นสุด	วันที่ประกาศ
--	--	--	--

หมายเหตุ

- Cash Balance หมายความว่า สมาชิกต้องดำเนินการให้ลูกค้าซื้อหลักทรัพย์ด้วยบัญชี cash balance เท่านั้น โดยลูกค้าต้องวางเงินสดไว้ล่วงหน้ากับสมาชิกเต็มจำนวนก่อนซื้อหลักทรัพย์
- ห้ามคำนวณวงเงินซื้อขาย หมายความว่า ห้ามสมาชิกใช้หลักทรัพย์เป็นหลักประกันในการคำนวณเป็นวงเงินซื้อขายหลักทรัพย์ (ในทุกประเภทบัญชี)
- ห้าม Net settlement หมายความว่า ห้ามสมาชิกหักกลบราคาซื้อขายหลักทรัพย์เดียวกันในวันเดียวกัน (ซื้อและขายหลักทรัพย์เดียวกันในวันเดียวกัน ค่าขายคืนเป็นวงเงินในวันทำการถัดไป)



ปฏิทินการประกาศตัวเลขเศรษฐกิจที่สำคัญ

Date/ Time	Country	Event	Period	Survey	Actual	Prior
03/12/2021 17:00	Eurozone	Industrial Production SA MoM	Jan	0.50%	0.80%	-1.60%
03/12/2021 17:00	Eurozone	Industrial Production WDA YoY	Jan	-1.90%	0.10%	-0.80%
03/12/2021 20:30	United States	PPI Final Demand MoM	Feb	0.50%	0.50%	1.30%
03/12/2021 20:30	United States	PPI Final Demand YoY	Feb	2.70%	2.80%	1.70%
03/12/2021 22:00	United States	U. of Mich. Sentiment	Mar P	78.5	83	76.8
03/15/2021 06:50	Japan	Core Machine Orders MoM	Jan	-5.50%	-4.50%	5.20%
03/15/2021 06:50	Japan	Core Machine Orders YoY	Jan	-0.30%	1.50%	11.80%
03/15/2021 08:30	China	New Home Prices MoM	Feb	--	0.36%	0.28%
03/15/2021 09:00	China	Industrial Production YTD YoY	Feb	32.20%	35.10%	--
03/15/2021 09:00	China	Fixed Assets Ex Rural YTD YoY	Feb	40.90%	35.00%	--
03/15/2021 09:00	China	Retail Sales YTD YoY	Feb	32.00%	33.80%	--
03/16/2021 11:30	Japan	Industrial Production MoM	Jan F	--	4.30%	4.20%
03/16/2021 11:30	Japan	Industrial Production YoY	Jan F	--	-5.20%	-5.30%
03/16/2021 17:00	Eurozone	ZEW Survey Expectations	Mar	--	74	69.6
03/16/2021 19:30	United States	Import Price Index MoM	Feb	1.00%	1.30%	1.40%
03/16/2021 19:30	United States	Import Price Index YoY	Feb	2.60%	3.00%	0.90%
03/16/2021 19:30	United States	Export Price Index MoM	Feb	1.00%	1.60%	2.50%
03/16/2021 19:30	United States	Export Price Index YoY	Feb	4.40%	5.20%	2.30%
03/16/2021 19:30	United States	Retail Sales Advance MoM	Feb	-0.50%	-3.30%	5.30%
03/16/2021 20:15	United States	Industrial Production MoM	Feb	0.30%	-2.20%	0.90%
03/16/2021 21:00	United States	NAHB Housing Market Index	Mar	84	82	84
03/17/2021 06:50	Japan	Trade Balance	Feb	¥420b	¥217.40b	-¥323.9b
03/17/2021 06:50	Japan	Exports YoY	Feb	-0.20%	-4.50%	6.40%
03/17/2021 06:50	Japan	Imports YoY	Feb	12.00%	11.80%	-9.50%
03/17/2021 17:00	Eurozone	CPI MoM	Feb F	0.20%	0.20%	0.20%
03/17/2021 17:00	Eurozone	CPI YoY	Feb F	0.90%	0.90%	0.90%
03/17/2021 17:00	Eurozone	CPI Core YoY	Feb F	1.10%	1.10%	1.10%
03/17/2021 19:30	United States	Building Permits MoM	Feb	-7.20%	-10.80%	10.40%
03/17/2021 19:30	United States	Building Permits	Feb	1750k	1682k	1881k
03/17/2021 19:30	United States	Housing Starts	Feb	1555k	1421k	1580k
03/17/2021 19:30	United States	Housing Starts MoM	Feb	-1.60%	-10.30%	-6.00%
03/18/2021 01:00	United States	FOMC Rate Decision (Lower Bound)	17-Mar	0.00%	0.00%	0.00%
03/18/2021 01:00	United States	FOMC Rate Decision (Upper Bound)	17-Mar	0.25%	0.25%	0.25%
03/18/2021 01:00	United States	Interest Rate on Excess Reserves	18-Mar	0.10%	0.10%	0.10%
03/18/2021 17:00	Eurozone	Trade Balance SA	Jan	28.5b	--	27.5b
03/18/2021 19:30	United States	Initial Jobless Claims	13-Mar	700k	--	712k
03/18/2021 19:30	United States	Continuing Claims	6-Mar	4070k	--	4144k
03/18/2021 03/24	Thailand	Car Sales	Feb	--	--	55208
03/19/2021 06:30	Japan	Natl CPI YoY	Feb	-0.40%	--	-0.60%
03/19/2021 06:30	Japan	Natl CPI Ex Fresh Food YoY	Feb	-0.40%	--	-0.60%
03/19/2021 06:30	Japan	Natl CPI Ex Fresh Food, Energy YoY	Feb	0.20%	--	0.10%


ปฏิทินหุ้น
March 2021

Monday	Tuesday	Wednesday	Thursday	Friday
15 XD UAC (0.14 Baht) TPP (0.40 Baht) TKS (0.20 Baht) TKN (0.10 Baht) SKE (0.015 Baht) SIRI (0.04 Baht) PDG (0.22 Baht) MJLF (0.1175 Baht) MCS (0.60 Baht) LANNA (0.30 Baht) KPMPF (0.08 Baht) JKN (0.207 Baht) DTCL (0.40 Baht) CPT (0.02 Baht) BJCHI (0.03 Baht) AH (10 : 1 Share) AH (0.15 Baht) AGE (0.10 Baht) ABPIF (0.0526 Baht) XR CFRESH - XR (1 : 1 @ 1.00 Baht) XN GOLDPF (0.10 Baht) ABPIF (0.54 Baht)	16 XD TQR (0.014 Baht) SSTRT (0.315 Baht) SPCG (0.65 Baht) OR (0.10 Baht) LALIN (0.36 Baht) CMR (0.052 Baht)	17 XD TAKUNI (0.0375 Baht) PRIN (0.06 Baht) JAK (0.04 Baht) OR (0.10 Baht) CAZ (20 : 1 Share) CAZ (0.02278 Baht) BSBM (0.04 Baht) XE BLISS-W3 (1 : 0.2 @ 0.50 Baht)	18 XD PATO (0.57 Baht) ML (0.05 Baht)	19 XD PYLON (0.14 Baht) PRG (0.40 Baht) NTV (0.87 Baht) KCAR (0.22 Baht)
22 XD KCE (0.40 Baht) CCET (12 : 1 Share) CCET (0.0094 Baht) A (0.03 Baht)	23 XD TSTE (0.115 Baht) TMILL (0.12 Baht) DHOUSE (0.03 Baht) 3K-BAT (0.25 Baht) XR PLANET - XR (2 : 1 @ 1.50 Baht)	24 XD RCL (0.50 Baht) LEE (0.18 Baht) XW MBK - XW (25 : 1)	25 XD TTA (0.02 Baht) SYMC (0.055 Baht) STEC (0.30 Baht) CTW (0.45 Baht)	26 XD SPG (0.45 Baht) FSS (0.06 Baht)
29 XD DCON (0.008 Baht) XM SKY (28/04/2021 14:00) DCON (28/04/2021 13:00) BWG (30/04/2021 14:00)	30 XD SF (0.20 Baht) RAM (0.90 Baht) XM TRUBB (20/04/2021 09:00) MVP (27/04/2021 14:00) JCK (19/04/2021 14:00) FVC (30/04/2021 14:00) CIG (20/04/2021 13:30) A5 (27/04/2021 14:00)	31 XM VNT (27/04/2021 14:00) SAWANG (29/04/2021 14:30) ROH (07/05/2021 10:00) XE SINGER-W1 (1 : 1 @ 7.00 Baht)		

Remark
ND - No dividend
XD - Cash Dividend

XD (ST) - Stock Dividend
XR - Rights for Common

XW - Rights for Warrant
XT - Rights for Transferable Subscription Right

ปฏิทินหุ้น

April 2021

Monday	Tuesday	Wednesday	Thursday	Friday
				1
			XM TITLE (29/04/2021 09:00) AIMIRT (29/04/2021 10:00) AIMCG (29/04/2021 14:00) XD TNITY (0.50 Baht)	XM STARK (30/04/2021 14:00)
	5	6	7	8
XD TPS (5 : 1 Share) TPS (0.04 Baht) Q-CON (0.46 Baht) DCC (0.044 Baht) COTTO (0.029 Baht) XM JTS (17/05/2021 14:00)		XD SMPC (0.43 Baht) SCGP (0.45 Baht) GPI (0.05 Baht) XM FSMART (02/06/2021 14:00) CSR (29/04/2021 10:30)	XD SCC (8.50 Baht) CHEWA (0.0209 Baht) ATP30 (0.03 Baht) XM STAR (29/04/2021 14:00) XW CGD - XW (5 : 1)	XD BPP (0.35 Baht) XE DCC-W1 (1 : 1 @ 1.15 Baht)
	12	13	14	15
XW AIE - XW (5 : 1) XD YUASA (0.441 Baht) STGT (2.00 Baht) STA (1.75 Baht) SA (15 : 1 Share) SA (0.195 Baht) S11 (0.15 Baht) PJW (0.125 Baht) BANPU (0.15 Baht) AIE (0.05 Baht)				XD SO (5 : 1 Share) SO (0.0222 Baht) KGI (0.25 Baht) GC (0.40 Baht) FTE (0.04 Baht)
	19	20	21	22
XD TMT (0.50 Baht) SFLEX (0.045 Baht) KTC (0.88 Baht)	XD TOG (0.12 Baht) SCB-P (2.30 Baht) SCB (2.30 Baht) SAMCO (0.03 Baht) PCSGH (0.25 Baht) KBANK (2.50 Baht) JMT (0.41 Baht) JMART (0.24 Baht) J (0.03 Baht) AUCT (0.23 Baht) AIT (1.25 Baht)	XD TIPCO (0.50 Baht) MBAX (0.56 Baht) LEO (0.07 Baht) KTB-P (0.4295 Baht) KTB (0.275 Baht) CIMBT (0.005 Baht) BGC (0.12 Baht) BBL (2.50 Baht)	XD YGG (0.115 Baht) TPLAS (0.10 Baht) NER (0.15 Baht) MICRO (0.055 Baht) HMPRO (0.20 Baht) AMATA (0.20 Baht)	
	26	27	28	29
XW RS - XW (5 : 1) XD TM (0.10 Baht) HUMAN (0.08 Baht) APCO (0.12 Baht) ACG (0.04 Baht)	XR ASK - XR (2 : 1 @ 17.00 Baht) XD WHAUP (0.16 Baht) SUN (2 : 1 Share) SUN (0.05 Baht) SABUY (0.03 Baht) KWC (9.50 Baht) III (0.10 Baht) EP (0.25 Baht) APP (0.15 Baht) ALUCON (10.00 Baht) XW SABUY - XW (10 : 1 @ - Baht) FLOYD - XW (4 : 1)	XR KOOL - XR (2 : 1 @ 0.45 Baht) XD UKEM (0.055 Baht) UBIS (0.25 Baht) TISCO-P (6.30 Baht) TISCO (6.30 Baht) TACC (0.17 Baht) QH (0.08 Baht) PORT (0.035 Baht) PDJ (0.10 Baht) INSET (10 : 1 Share) INSET (0.081 Baht) CKP (0.035 Baht) ADB (0.05 Baht) 2S (9 : 1 Share) 2S (0.25 Baht)	XD TSR (0.08 Baht) TMB (0.045 Baht) THREL (0.14 Baht) THRE (0.04 Baht) SPALI (0.50 Baht) SKR (0.08 Baht) SGP (0.40 Baht) SELIC (3.299987 : 1 Share) SELIC (0.0622898024 Baht) SAK (0.108 Baht) RBF (0.15 Baht) NRF (25 : 1 Share) NRF (0.004444 Baht) MTC (0.37 Baht) KKP (2.25 Baht) KISS (0.04 Baht) GTB (0.02 Baht) ECF (0.0125 Baht) CRC (0.40 Baht) COM7 (1.00 Baht) BJC (0.60 Baht) ASIAN (2 : 1 Share) ASIAN (0.55 Baht) ABICO (25 : 1 Share) ABICO (0.004444444444 Baht) XW TFG - XW (10 : 1) NRF - XW (20 : 1)	XD WIJK (0.09 Baht) VRANDA (0.10 Baht) TPBI (0.25 Baht) SRICHA (0.40 Baht) SPI (0.50 Baht) SINGER (0.15 Baht) SC (0.18 Baht) SAUCE (1.25 Baht) ROJNA (0.20 Baht) QTC (0.25 Baht) PRIM (0.18 Baht) PRAKIT (0.40 Baht) PR9 (0.11 Baht) PL (0.08 Baht) MFC (1.10 Baht) L&E (0.075 Baht) HTECH (0.052 Baht) HFT (0.30 Baht) GIFT (0.05 Baht)

Remark

ND - No dividend
XD - Cash Dividend

XD (ST) - Stock Dividend
XR - Rights for Common

XW - Rights for Warrant
XT - Rights for Transferable Subscription Right

CG Rating 2019 Companies with CG Rating



AAV	ADVANC	AIRA	AKP	AKR	AMA	AMATA	AMATAV	ANAN	AOT	AP	ARROW	BAFS	BANPU
BAY	BCP	BCPG	BOL	BRR	BTS	BTW	BWG	CFRESH	CHEWA	CHO	CK	CKP	CM
CNT	COL	COMAN	CPALL	CPF	CPI	CPN	CSS	DELTA	DEMCO	DRT	DTAC	DTC	EA
EASTW	ECF	EGCO	GBX	GC	GCAP	GEL	GFPT	GGC	GPSC	GRAMMY	GUNKUL	HANA	HARN
HMPRO	ICC	ICHI	III	ILINK	INTUCH	IRPC	IVL	JKN	JSP	K	KBANK	KCE	KKP
KSL	KTB	KTC	KTIS	LH	LHFG	LIT	LPN	MAKRO	MALEE	MBK	MBKET	MC	MCOT
MFEC	MINT	MONO	MTC	NCH	NCL	NKI	NSI	NVD	NYT	OISHI	OTO	PAP	PCSGH
PDJ	PG	PHOL	PJW	PLANB	PLANET	PORT	PPS	PR9	PREB	PRG	PRM	PSH	PSL
PTG	PTT	PTTEP	PTTGC	PYLON	Q-CON	QH	QTC	RATCH	RS	S	S & J	SABINA	SAMART
SAMTEL	SAT	SC	SCB	SCC	SCCC	SCN	SDC	SEAFCO	SEAOIL	SE-ED	SELIC	SENA	SIS
SITHAI	SNC	SORKON	SPALI	SPI	SPRC	SSSC	STA	STEC	SVI	SYNTEC	TASCO	TCAP	THAI
THANA	THANI	THCOM	THIP	THREL	TIP	TISCO	TK	TKT	TMB	TMILL	TNDT	TOA	TOP
TRC	TRU	TRUE	TSC	TSR	TSTH	TTA	TTCL	TTW	TU	TVD	TVO	U	UAC
UV	VGI	VIH	WACOAL	WAVE	WHA	WHAUP	WICE	WINNER					



2S	ABM	ADB	AF	AGE	AH	AHC	AIT	ALLA	ALT	AMANAH	AMARIN	APCO	APCS
AQUA	ARIP	ASAP	ASIA	ASIAN	ASIMAR	ASK	ASN	ASP	ATP30	AUCT	AYUD	B	BA
BBL	BDMS	BEC	BEM	BFIT	BGC	BGRIM	BIZ	BJC	BJCHI	BLA	BPP	BROOK	CBG
CEN	CENTEL	CGH	CHG	CHOTI	CHOW	CI	CIMBT	COLOR	COM7	COTTO	CRD	CSC	CSP
DCC	DCON	DDD	DOD	EASON	ECL	EE	EPG	ERW	ESTAR	ETE	FLOYD	FN	FNS
FORTH	FPI	FPT	FSMART	FSS	FVC	GENCO	GJS	GL	GLOBAL	GULF	HPT	HTC	HYDRO
ICN	IFS	INET	INSURE	IRC	IRCP	IT	ITD	ITEL	J	JCK	JCKH	JMART	JMT
JWD	KBS	KCAR	KGI	KIAT	KOOL	KWC	KWM	L&E	LALIN	LANNA	LDC	LHK	LOXLEY
LRH	LST	M	MACO	MAJOR	MBAX	MEGA	METCO	MFC	MK	MODERN	MOONG	MPG	MSC
MTI	NEP	NETBAY	NEX	NINE	NOBLE	NOK	NTV	NWR	OCC	OGC	ORI	OSP	PATO
PB	PDG	PDI	PL	PLAT	PM	PPP	PRECHA	PRIN	PRINC	PSTC	PT	QLT	RCL
RICHY	RML	RWI	S11	SAAM	SALEE	SAMCO	SANKO	SAPPE	SAWAD	SCG	SCI	SCP	SE
SFP	SIAM	SINGER	SIRI	SKE	SKR	SKY	SMIT	SMK	SMPC	SMT	SNP	SONIC	SPA
SPC	SPCG	SPVI	SR	SRICHA	SSC	SSF	SST	STANLY	STPI	SUC	SUN	SUSCO	SUTHA
SWC	SYMC	SYNEX	T	TACC	TAE	TAKUNI	TBSP	TCC	TCMC	TEAM	TEAMG	TFG	TFMAMA
THG	THRE	TIPCO	TITLE	TIW	TKN	TKS	TM	TMC	TMD	TMI	TMT	TNITY	TNL
TNP	TNR	TOG	TPA	TPAC	TPBI	TPCORP	TPOLY	TRITN	TRT	TSE	TSTE	TVI	TVT
TWP	TWPC	UBIS	UEC	UMI	UOBKH	UP	UPF	UPOIC	UT	UWC	VNT	WIIK	XO
YUASA	ZEN	ZMICO											



A	ABICO	ACAP	AEC	AEONTS	AJ	ALUCON	AMC	APURE	AS	ASEFA	AU	B52	BCH
BEAUTY	BGT	BH	BIG	BLAND	BM	BR	BROCK	BSBM	BSM	BTNC	CCET	CCP	CGD
CHARAN	CHAYO	CITY	CMAN	CMC	CMO	CMR	CPL	CPT	CSR	CTW	CWT	D	DIMET
EKH	EMC	EP	ESSO	FE	FTE	GIFT	GLAND	GLOCON	GPI	GREEN	GTB	GYT	HTECH
HUMAN	IHL	INGRS	INOX	JTS	JUBILE	KASET	KCM	KKC	KWG	KYE	LEE	LPH	MATCH
MATI	M-CHAI	MCS	MDX	META	MGT	MJD	MM	MVP	NC	NDR	NER	NNCL	NPK
NUSA	OCEAN	PAF	PF	PICO	PIMO	PK	PLE	PMTA	POST	PPM	PROUD	PTL	RCI
RJH	ROJNA	RPC	RPH	SF	SGF	SGP	SKN	SLP	SMART	SOLAR	SPG	SQ	SSP
STI	SUPER	SVOA	TCCC	THE	THMUI	TIGER	TNH	TOPP	TPCH	TPIPP	TPLAS	TQM	TTI

Disclaimer

การเปิดเผยผลการสำรวจของสมาคมส่งเสริมสถาบันกรรมการบริษัทไทย (IOD) ในเรื่องการกำกับดูแลกิจการ (Corporate Governance) นี้ เป็นการดำเนินการตามนโยบายของสำนักงานคณะกรรมการกำกับหลักทรัพย์และตลาดหลักทรัพย์ โดยการสำรวจของ IOD เป็นการสำรวจและประเมินจากข้อมูลของบริษัทจดทะเบียนในตลาดหลักทรัพย์แห่งประเทศไทย และตลาดหลักทรัพย์ เอ็มเอไอ (MAI) ที่มีการเปิดเผยต่อสาธารณะ และเป็นข้อมูลที่ผู้ลงทุนทั่วไปสามารถเข้าถึงได้ ดังนั้น ผลสำรวจดังกล่าวจึงเป็นการนำเสนอในมุมมองของบุคคลภายนอก โดยไม่ได้เป็นการประเมินการปฏิบัติ และมีได้มีการใช้ข้อมูลภายในเพื่อการประเมิน ผลสำรวจดังกล่าวเป็นผลการสำรวจ ณ วันที่ปรากฏในรายงานการกำกับดูแลกิจการของบริษัทจดทะเบียนไทยเท่านั้น ดังนั้น ผลการสำรวจจึงอาจเปลี่ยนแปลงได้ภายหลังจากดังกล่าว หรือเมื่อข้อมูลที่เกี่ยวข้องมีการเปลี่ยนแปลง ทั้งนี้ บริษัทหลักทรัพย์ กรุงศรี จำกัด (มหาชน) มิได้ยืนยัน ตรวจสอบ หรือรับรองถึงความถูกต้องครบถ้วนของผลการสำรวจดังกล่าวแต่อย่างใด

Anti-corruption Progress Indicator 2019

บริษัทจดทะเบียนที่ได้ประกาศเจตนารมณ์เข้าร่วม CAC

7UP	ABICO	AF	ALT	AMARIN	AMATA	AMATAV	ANAN	APURE	B52	BKD	BM	BROCK	BUI
CHO	CI	COTTO	DDD	EA	EFORL	EP	ERW	ESTAR	ETE	EVER	FSMART	GPI	ILINK
IRC	J	JKN	JMART	JMT	JSP	JTS	KWG	LDC	MAJOR	META	NCL	NOBLE	NOK
PK	PLE	ROJNA	SAAM	SAPPE	SCI	SE	SHANG	SINGER	SKR	SPALI	SSP	STANLY	SUPER
SYNEX	THAI	TKS	TOPP	TRITN	TTA	UPF	UV	WIN	ZIGA				

บริษัทจดทะเบียนที่ได้รับการรับรอง CAC

2S	ADVANC	AI	AIE	AIRA	AKP	AMA	AMANAH	AP	AQUA	ARROW	ASK	ASP	AYUD
B	BAFS	BANPU	BAY	BBL	BCH	BCP	BCPG	BGC	BGRIM	BJCHI	BKI	BLA	BPP
BROOK	BRR	BSBM	BTS	BWG	CEN	CENDEL	CFRESH	CGH	CHEWA	CHOTI	CHOW	CIG	CIMBT
CM	CMC	COL	COM7	CPALL	CPF	CPI	CPN	CSC	DCC	DELTA	DEMCO	DIMET	DRT
DTAC	DTC	EASTW	ECL	EGCO	FE	FNS	FPI	FPT	FSS	FTE	GBX	GC	GCAP
GEL	GFPT	GGC	GJS	GPSC	GSTEEL	GUNKUL	HANA	HARN	HMPRO	HTC	ICC	ICHI	IFS
INET	INSURE	INTUCH	IRPC	ITEL	IVL	K	KASET	KBANK	KBS	KCAR	KCE	KGI	KKP
KSL	KTB	KTC	KWC	L&E	LANNA	LHFG	LHK	LPN	LRH	M	MAKRO	MALEE	MBAX
MBK	MBKET	MC	MCOT	MFC	MFEC	MINT	MONO	MOONG	MPG	MSC	MTC	MTI	NBC
NEP	NINE	NKI	NMG	NNCL	NSI	NWR	OCC	OCEAN	OGC	ORI	PAP	PATO	PB
PCSGH	PDG	PDI	PDJ	PE	PG	PHOL	PL	PLANB	PLANET	PLAT	PM	PPP	PPPM
PPS	PREB	PRG	PRINC	PRM	PSH	PSL	PSTC	PT	PTG	PTT	PTTEP	PTTGC	PYLON
Q-CON	QH	QLT	QTC	RATCH	RML	RWI	S & J	SABINA	SAT	SC	SCB	SCC	SCCC
SCG	SCN	SEAOIL	SE-ED	SELIC	SENA	SGP	SIRI	SITHAI	SMIT	SMK	SMPK	SNC	SNP
SPACK	SPC	SPI	SPRC	SRICHA	SSF	SSSC	SST	STA	SUSCO	SVI	SYNTEC	TAE	TAKUNI
SORKON	SPACK	SPC	SPI	SPRC	SRICHA	SSF	SSSC	SST	STA	SUSCO	SVI	SYNTEC	TAE
TAKUNI	TASCO	TBSP	TCAP	TCMC	TFG	TFI	TFMAMA	THANI	THCOM	THIP	THRE	THREL	TIP
TIPCO	TISCO	TKT	TMB	TMD	TMILL	TMT	TNITY	TNL	TNP	TNR	TOG	TOP	TPA
TPCORP	TPP	TRU	TRUE	TSC	TSTH	TTCL	TU	TVD	TVI	TVO	TWPC	U	UBIS
UEC	UKEM	UOBKH	UWC	VGI	VIH	VNT	WACOAL	WHA	WHAUP	WICE	WIJK	XO	ZEN

N/A

3K-BAT	A	A5	AAV	ABM	ACAP	ACC	ACE	ACG	ADB	AEC	AEONTS	AFC	AGE
AH	AHC	AIT	AJ	AJA	AKR	ALL	ALLA	ALUCON	AMC	AOT	APCO	APCS	APEX
APP	AQ	ARIN	ARIP	AS	ASAP	ASEFA	ASIA	ASIAN	ASIMAR	ASN	ATP30	AU	AUCT
AWC	BA	BAM	BC	BCT	BDMS	BEAUTY	BEC	BEM	BFIT	BGT	BH	BIG	BIZ
BJC	BLAND	BLISS	BOL	BR	BSM	BTNC	BTW	CAZ	CBG	CCET	CCP	CGD	CHARAN
CHAYO	CHG	CITY	CK	CKP	CMAN	CMO	CMR	CNT	COLOR	COMAN	CPH	CPL	CPR
CPT	CPW	CRANE	CRC	CRD	CSP	CSR	CSS	CTW	CWT	D	DCON	DOD	DOHOME
DTCI	DV8	EASON	ECF	EE	EKH	EMC	EPG	ESSO	ETC	F&D	FANCY	FLOYD	FMT
FN	FORTH	FVC	GENCO	GIFT	GL	GLAND	GLOBAL	GLOCON	GRAMMY	GRAND	GREEN	GSC	GTB
GULF	GYT	HFT	HPT	HTECH	HUMAN	HYDRO	ICN	IFEC	IHL	IIG	III	ILM	IMH
INGRS	INOX	INSET	IP	IRCP	IT	ITD	JAS	JCK	JCKH	JCT	JUBILE	JUTHA	JWD
KAMART	KC	KCM	KDH	KIAT	KK	KKC	KOOL	KTIS	KUMWEL	KUN	KWM	KYE	LALIN
LEE	LH	LIT	LOXLEY	LPH	LST	MACO	MANRIN	MATCH	MATI	MAX	M-CHAI	MCS	MDX
MEGA	METCO	MGT	MICRO	MIDA	MILL	MITTSIB	MJD	MK	ML	MM	MODERN	MORE	MPIC
MVP	NC	NCH	NDR	NER	NETBAY	NEW	NEWS	NEX	NFC	NPK	NRF	NTV	NUSA
NVD	NYT	OHTL	OISHI	OSP	OTO	PACE	PAE	PAF	PERM	PF	PICO	PIMO	PJW
PMTA	POLAR	POMPUI	PORT	POST	PPM	PR9	PRAKIT	PRECHA	PRIME	PRIN	PRO	PROUD	PTL
RAM	RBF	RCI	RCL	RICHY	RJH	ROCK	ROH	RP	RPC	RPH	RS	RSP	S
S11	SAFARI	SALEE	SAM	SAMART	SAMCO	SAMTEL	SANKO	SAUCE	SAWAD	SAWANG	SCM	SCP	SDC
SEAFCO	SEG	SF	SFLEX	SFP	SGF	SHR	SIAM	SICT	SIMAT	SIS	SISB	SK	SKE
SKN	SKY	SLM	SLP	SMART	SMT	SO	SOLAR	SONIC	SPA	SPCG	SPG	SPVI	SQ
SR	SSC	STAR	STARK	STC	STEC	STGT	STHAI	STI	STPI	SUC	SUN	SUTHA	SVH
SVOA	SWC	SYMC	T	TACC	TAPAC	TC	TCC	TCCC	TCJ	TCOAT	TEAM	TEAMG	TGPRO
TH	THANA	THE	THG	THL	THMUI	TIGER	TITLE	TIW	TK	TKN	TM	TMC	TMI
TMW	TNDT	TNH	TNPC	TOA	TPAC	TPBI	TPCH	TPIPL	TPIPP	TPLAS	TPOLY	TPS	TQM
TR	TRC	TRT	TRUBB	TSE	TSF	TSI	TSR	TSTE	TTI	TTT	TTW	TVT	TWP
TWZ	TYCN	UAC	UMI	UMS	UNIQU	UP	UPA	UPOIC	UREKA	UT	UTP	UVAN	VARO
VCOM	VI	VIBHA	VL	VNG	VPO	VRANDA	W	WAVE	WG	WINNER	WORK	WORLD	WP
WPH	WR	YCI	YGG	YUASA	ZMICO								

Disclaimer

การเปิดเผยผลการประเมินดัชนีชี้วัดความคืบหน้าการป้องกันการมีส่วนเกี่ยวข้องกับการทุจริตคอร์รัปชัน (Anti-Corruption Progress Indicators) ของบริษัทจดทะเบียนในตลาดหลักทรัพย์แห่งประเทศไทยซึ่งจัดทำโดยสถาบันไทยพัฒน์ เป็นการดำเนินการตามนโยบายและตามแผนพัฒนาความยั่งยืนสำหรับบริษัทจดทะเบียนของสำนักงานคณะกรรมการกำกับหลักทรัพย์และตลาดหลักทรัพย์ โดยผลการประเมินดังกล่าวของสถาบันไทยพัฒน์ อาศัยข้อมูลที่ได้รับจากบริษัทจดทะเบียนตามที่บริษัทจดทะเบียนได้ระบุในแบบแสดงข้อมูลเพื่อการประเมิน Anti-Corruption ซึ่งได้อ้างอิงข้อมูลจากแบบแสดงรายการข้อมูลประจำปี (แบบ 56-1) รายงานประจำปี (แบบ 56-2) หรือในเอกสารและหรือรายงานอื่นที่เกี่ยวข้องของบริษัทจดทะเบียนนั้น แล้วแต่กรณี ดังนั้น ผลการประเมินดังกล่าวจึงเป็นการนำเสนอในมุมมองของสถาบันไทยพัฒน์ซึ่งเป็นบุคคลภายนอก โดยมีได้เป็นการประเมินการปฏิบัติของบริษัทจดทะเบียนในตลาดหลักทรัพย์แห่งประเทศไทย และมีได้ใช้ข้อมูลภายในเพื่อการประเมิน เนื่องจากผลการประเมินดังกล่าวเป็นเพียงผลการประเมิน ณ วันที่ปรากฏในผลการประเมินเท่านั้น ดังนั้น ผลการประเมินจึงอาจเปลี่ยนแปลงได้ภายหลังวันดังกล่าว หรือเมื่อข้อมูลที่เกี่ยวข้องมีการเปลี่ยนแปลง ทั้งนี้ บริษัทหลักทรัพย์ กรุงศรี จำกัด (มหาชน) มิได้ยืนยัน ตรวจสอบ หรือรับรองความถูกต้องครบถ้วนของผลการประเมินดังกล่าวแต่อย่างใด

Reference

การเปิดเผยข้อมูลบริษัทที่เข้าร่วมโครงการแนวร่วมปฏิบัติของภาคเอกชนไทยในการต่อต้านทุจริต (Thai CAC) ของสมาคมส่งเสริมสถาบันกรรมการบริษัทไทย (ข้อมูล ณ วันที่ 24 มิถุนายน 2562) มี 2 กลุ่ม คือ

- ได้ประกาศเจตนารมณ์เข้าร่วม CAC
- ได้รับการรับรอง CAC

Research Group

Investment Strategy

อิสระ อรดีดลเชษฐ

Head of Research Group, Macro-strategy
+662 659 7000 ext. 5001
Isara.Ordeedolchest@krungsrisecurities.com

อาทิตย์ จันทร์สว่าง

Retail Investment Strategy
+662 659 7000 ext. 5005
Artit.Jansawang@krungsrisecurities.com

นลินี ประมาณ

Assistant Strategist
+662 659 7000 ext. 5011
Nalinee.Praman@krungsrisecurities.com

วโรฤทธิ์ จีระชน

Investment Strategy and Wealth Research
+662 659 7000 ext. 5012
Varorith.Chirachon@krungsrisecurities.com

ชัยยศ จิวางกูร

Technical Strategy
+662 659 7000 ext. 5006
Chaiyot.Jiwangkul@krungsrisecurities.com

อมรรัตน์ คคานานกุล

Assistant Analyst, Quantitative Research
+662 659 7000 ext. 5019
Amornrat.Kakanankul@krungsrisecurities.com

Fundamental Research

นภัทร จันทรเสรีกุล

Energy, Petrochemical and Utilities (Power)
+662 659 7000 ext. 5000
Naphat.Chantaraserukul@krungsrisecurities.com

ปฐิภาค นวาวรัตน์

ICT, Media and Transportation (Land)
+662 659 7000 ext. 5003
Phatipak.Navawatana@krungsrisecurities.com

รัฐศักดิ์ พิริยะอนนท์

Property and Bank
+662 659 7000 ext. 5016
Ratasak.Piriyanont@krungsrisecurities.com

พีรวัส คุปติเลิศพงษ์

Assistant analyst
+662 659 7000 ext. 5008
Peerawat.Kupatilertpong@krungsrisecurities.com

สิริการย์ กฤษณิพัทธ์

Healthcare, IE, Property Fund/REITs and Utilities (Water)
+662 659 7000 ext. 5018
Sirikarn.Krisnipat@krungsrisecurities.com

อดิศักดิ์ พรหมบุญ

Agribusiness, Food and Construction Services
+662 659 7000 ext. 5013
Adisak.Prombun@krungsrisecurities.com

เอกสิทธิ์ คุนดาดีเรวงศ์

Commerce, Tourism and Transportation (Air)
+662 659 7000 ext. 5010
Ekasit.Kunadirekwong@krungsrisecurities.com

Research Support

ยุภาวณี เล้าตระกูลชัย

Database
+662 659 7000 ext. 5002
Yuphawanee.Laotrakunchai@krungsrisecurities.com

ณัฐกานต์ โพธิ์ศรี

Database
+662 659 7000 ext. 5015
Natthakan.Phosri@krungsrisecurities.com

Krungsri Securities

01 สำนักงานใหญ่

898 อาคารเพลินจิตทาวเวอร์ ชั้น 3
ถนนเพลินจิต แขวงลุมพินี เขตปทุมวัน กรุงเทพฯ 10330
โทร. +662 659 7000 โทรสาร. +662 658 5699

03 เซ็นทรัลบางนา

589/151 อาคารเซ็นทรัลซิตีทาวเวอร์ ชั้น 27 ถนนเทพ
รัตน แขวงบางนาเหนือ เขตบางนา กรุงเทพฯ 10260
โทร. +662 763 2000 โทรสาร. +662 399 1448

05 สุพรรณบุรี

249/171-172 หมู่ 5 ถนนเนรแก้ว ตำบลท่าระหัด อำเภอ
เมืองสุพรรณบุรี จังหวัดสุพรรณบุรี 72000
โทร. +663 596 7981 โทรสาร. +663 552 2449

07 นครปฐม

67/1 ถนนราชดำเนิน ตำบลพระปฐมเจดีย์ อำเภอเมือง
นครปฐม จังหวัดนครปฐม 73000
โทร. +663 427 5500-7 โทรสาร. +663 421 8989

09 พิษณุโลก

275/1 อาคารธนาคารกรุงศรีอยุธยา จำกัด(มหาชน)
สาขาพิษณุโลก ถนนพิชัยสงคราม ตำบลในเมือง อำเภอ
เมืองพิษณุโลก จังหวัดพิษณุโลก 65000
โทร. +665 530 3360 โทรสาร. +665 530 2580

11 หาดใหญ่

90-92-94 อาคารธนาคารกรุงศรีอยุธยา จำกัด (มหาชน)
สาขาหาดใหญ่ ถนนนิพัทธ์อุทิศ 1 ตำบลหาดใหญ่ อำเภอ
หาดใหญ่ จังหวัดสงขลา 90110
โทร. +667 422 1229 โทรสาร. +667 422 1411

02 เอ็มโพเรียม

622 เอ็มโพเรียมทาวเวอร์ ชั้น 10 ถนนสุขุมวิท 24
แขวงคลองตัน เขตคลองเตย กรุงเทพฯ 10110
โทร. +662 695 4539-40 โทรสาร. +662 695 4599

04 พระราม 2

356, 358, 360 ชั้น 4 ถนนพระราม 2 แขวงสามตำ
เขตบางขุนเทียน กรุงเทพฯ 10150
โทร. +662 013 7145 โทรสาร. +662 895 9557

06 ชลบุรี

64/17 ถนนสุขุมวิท ตำบลบางปลาสร้อย
อำเภอเมืองชลบุรี จังหวัดชลบุรี 20000
โทร. +663 312 6 580 โทรสาร. +663 312 6588

08 เชียงใหม่

70 อาคารธนาคารกรุงศรีอยุธยา จำกัด(มหาชน)
สาขาประตูช้างเผือก ถนนช้างเผือก ตำบลศรีภูมิ
อำเภอเมืองเชียงใหม่ จังหวัดเชียงใหม่ 50200
โทร. +665 321 9234 โทรสาร. +665 321 9247

10 ขอนแก่น

114 อาคารธนาคารกรุงศรีอยุธยา จำกัด(มหาชน) สาขา
ขอนแก่น ถนนศรีจันทร์ ตำบลในเมือง อำเภอเมืองขอนแก่น
จังหวัดขอนแก่น 40000
โทร. +664 322 6120 โทรสาร. +664 322 6180

คำแนะนำการลงทุน

ซื้อ: หุ้นที่คาดหวังอัตราผลตอบแทนรวมจากการลงทุนเกินกว่า 10% ภายในระยะเวลา 1 ปีข้างหน้า

ถือ: หุ้นที่คาดหวังอัตราผลตอบแทนรวมจากการลงทุนระหว่าง -10% ถึง 10% ภายในระยะเวลา 1 ปีข้างหน้า

ขาย: หุ้นที่คาดหวังอัตราผลตอบแทนรวมจากการลงทุนน้อยกว่า -10% ภายในระยะเวลา 1 ปีข้างหน้า